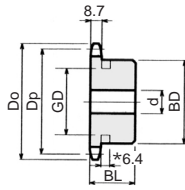
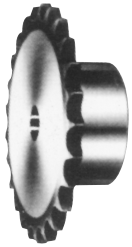
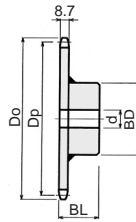


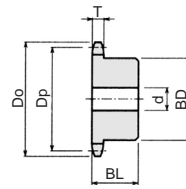
標準スプロケットホイール



B型(削り出し仕様)



B型(溶接仕様)



B形
旧B型

●形番の表示
50 B 20

チェーンNo.
ボス形状
B : 片ボス KB : 片ボス(旧B)
A : ベタ
歯数
HG型は頭形番前で表示
HG40 B 20

50B型・HG50型

材質: □部S35C焼入

K50B型(旧B型)

50A型・HG50型

共通寸法

形番	価格		ボス		軸径		形番	価格		ボス		形番	価格		歯数 Z	ピッチ径 Dp	外径 Do
	B型	HG型 歯先焼入	径 BD	幅 BL	下孔 d	最大孔径		旧B型 歯先焼入	径 BD	幅 BL	A型		HG型 歯先焼入	A型			
50B10	420		40	25	14.5	22	K50B10	520	35	25		50A10	300	460	10	51.37	58
50B11	470		45.5	25	14.5	28	K50B11	620	37	25		50A11	330	510	11	56.35	63
50B12	520		50	25	14.5	30	K50B12	560	43	25		50A12	370	540	12	61.34	68
50B13	560		51	25	14.5	32	K50B13	660	48	30		50A13	400	590	13	66.34	73
50B14	590		52	25	14.5	32	K50B14	840	53	30		50A14	440	610	14	71.34	78
50B15	660		57	25	14.5	35	K50B15	870	58	30		50A15	460	660	15	76.35	83
50B16	710		62	25	14	40	K50B16	950	63	30		50A16	510	730	16	81.37	88
50B17	810		67	25	14	45	K50B17	1,170	65	40		50A17	550	880	17	86.39	93
50B18	930		72	28	14	48	K50B18	1,210	65	40		50A18	580	800	18	91.42	98
50B19	990		73	28	14	48	K50B19	1,280	65	40		50A19	610	830	19	96.45	105
50B20	1,040		73	28	14	48	K50B20	1,490	70	45		50A20	630	1,030	20	101.48	110
50B21	1,080		73	28	14	48	K50B21	1,800	70	45		50A21	700	1,100	21	106.51	115
50B22	1,190		73	28	16	48	K50B22	1,920	70	45		50A22	720	1,210	22	111.55	120
50B23	1,230		73	28	16	48	K50B23	2,030	70	45		50A23	830	1,260	23	116.58	125
50B24	1,300		73	28	16	48	K50B24	2,130	70	45		50A24	850	1,140	24	121.62	130
50B25	1,370		73	28	16	48	K50B25	2,220	70	45		50A25	950	1,380	25	126.66	134
50B26	1,590		73	28	16	48	K50B26	2,390	70	45		50A26	1,020	1,530	26	131.70	139
50B27	1,680		73	28	16	48	K50B27	2,570	70	45		50A27	1,060	1,590	27	136.74	144
50B28	1,750		73	28	16	48	K50B28	2,730	70	45		50A28	1,150	1,650	28	141.79	149
50B29	1,890		73	28	16	48	K50B29	3,000	70	45		50A29	1,410	2,140	29	146.83	154
50B30	1,800		73	28	16	48	K50B30	3,130	70	45		50A30	1,180	1,520	30	151.87	160
50B31	2,040		73	28	16	48	K50B31	3,320	70	45		50A31	1,500		31	156.92	165
50B32	1,980		73	28	16	48	K50B32	3,500	70	45		50A32	1,280	1,990	32	161.96	170
50B33	2,230		73	28	16	48	K50B33	3,650	70	45		50A33	1,630		33	167.01	175
50B34	2,300		73	28	16	48	K50B34	3,780	70	45		50A34	1,550	2,120	34	172.05	180
50B35	2,370		73	28	16	48	K50B35	3,900	70	45		50A35	1,620	2,140	35	177.10	185
50B36	2,580	3,260	83	35	16	55					50A36	1,550	2,420	36	182.14	191	
50B37	2,800		83	35	16	55					50A37	2,050		37	187.19	196	
50B38	2,840	3,420	83	35	16	55					50A38	1,920	2,690	38	192.24	201	
50B39	3,040	4,160	83	35	16	55					50A39	2,240		39	197.29	206	
50B40	2,800	3,500	83	35	16	55					50A40	2,120	2,990	40	202.33	211	
50B41	3,410		83	35	16	55					50A41	2,560		41	207.38	216	
50B42	3,290	4,170	83	35	16	55					50A42	2,310	3,100	42	212.43	221	
50B43	3,530		83	35	16	55					50A43	2,810		43	217.48	226	
50B44	3,650		83	35	16	55					50A44	2,930	3,720	44	222.53	231	
50B45	3,560	4,580	83	35	16	55					50A45	2,530	3,470	45	227.58	237	
50B46	4,160		83	35	16	55					50A46	2,870	4,240	46	232.63	242	
50B47	4,220		83	35	16	55					50A47	3,160		47	237.68	247	
50B48	3,970	4,880	83	35	16	55					50A48	2,880	3,920	48	242.73	252	
50B49	4,390		83	35	16	55					50A49	3,300		49	247.78	257	
50B50	4,340	5,130	83	35	16	55					50A50	3,100	4,310	50	252.83	262	
50B51	4,830		83	35	16	55					50A51	3,510		51	257.88	267	
50B52	5,070		83	35	16	55					50A52	3,680	5,810	52	262.92	272	
50B53	5,240		83	35	16	55					50A53	3,840		53	267.97	277	
50B54	4,760	5,900	83	35	16	55					50A54	3,570	4,620	54	273.02	282	
50B55	5,520		83	35	16	55					50A55	4,180	6,180	55	278.08	287	
50B56	5,830		83	35	16	55					50A56	4,270		56	283.13	292	
50B57	6,050		83	35	16	55					50A57	4,380		57	288.18	297	
50B58	6,350		83	35	16	55					50A58	5,280		58	293.23	302	
50B60	5,800	6,710	83	35	16	55					50A59	5,400		59	298.28	307	
50B65	6,240		93	40	16	63					50A60	4,240	5,420	60	303.33	312	
50B70	6,890		93	40	20	63					50A64	6,780		64	323.53	333	
50B75	7,180		93	40	20	63					50A65	4,940	6,400	65	328.58	338	
50B80	12,900		98	45	20	66					50A68	7,360		68	343.74	353	
50B85	14,300		98	45	20	66					50A70	5,790	7,150	70	353.84	363	
50B90	15,600		98	45	20	66					50A72	8,470		72	363.94	373	
											50A75	6,540	7,990	75	379.10	388	
											50A80	10,700		80	404.36	414	
											50A90	13,450		85	429.62	439	
														90	454.88	464	

HG型はS35C歯先焼入品です。

旧B型はS35C歯先焼入品です。

HG型はS35C歯先焼入品です。

