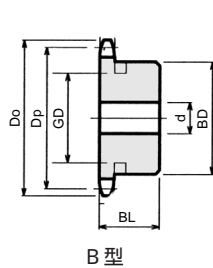


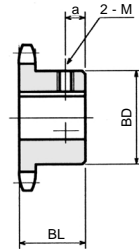
DKS Standard Stainless Steel Sprocket Wheels 標準ステンレスプロケットホイール

DKSチェーン歯車工業

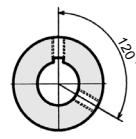
204651



B型



FBN-B型



●形番の表示
SUS 25 B 20

SUS FBN 25 B 20 -

SUS : 材質SUS304
FBN : 軸穴加工付形番
チェーンNo.
B : ボス形状片ボス
歯数
軸穴寸法

SUS25B型

SUSFBN25B型軸穴加工付sprocketホイール(新JISキー対応)

形番	価格		ボス	
	B型	径BD	幅BL	
25B10	1,030	13	14	
25B11	1,360	15	14	
25B12	1,250	17	14	
25B13	1,610	18	14	
25B14	1,760	19	14	
25B15	1,850	20	14	
25B16	1,650	21	16	
25B17	2,130	23	16	
25B18	2,240	25	16	
25B19	2,340	26	16	
25B20	2,060	28	16	
25B21	2,200	30	18	
25B22	2,800	30	18	
25B23	2,960	30	18	
25B24	3,120	30	18	
25B25	3,230	30	18	
25B26	3,460	30	18	
25B27	3,690	30	18	
25B28	3,960	30	18	
25B30	4,310	30	18	
25B32	4,800	30	18	

形番	穴 D キー溝 押ねじ	10	12	15										
		3×1.4 2-M4	4×1.8 2-M5	5×2.3 2-M6										
FBN25B16		2,740												
FBN25B17		2,850												
FBN25B18		2,950												
FBN25B19		3,050	3,050											
FBN25B20		3,160	3,160											
FBN25B21			3,350	3,350										
FBN25B22			3,450	3,450										
FBN25B23			3,650	3,650										
FBN25B24			3,760	3,760										
FBN25B25			3,840	3,840										
FBN25B26			4,050	4,050										
FBN25B27			4,070	4,070										
FBN25B28			4,280	4,280										
FBN25B30			4,400	4,400										
FBN25B32			4,730	4,730										

SUS35B型

SUSFBN35B型軸穴加工付sprocketホイール(新JISキー対応)

形番	価格		ボス	
	B型	径BD	幅BL	
35B10	1,100	24.5	20	
35B11	1,230	27	20	
35B12	1,290	30.5	20	
35B13	1,380	32	20	
35B14	1,540	32	20	
35B15	1,720	35	20	
35B16	1,760	37	20	
35B17	1,960	41	20	
35B18	1,970	44	20	
35B19	2,610	47	20	
35B20	2,380	50	20	
35B21	2,900	53	20	
35B22	2,680	56	20	
35B23	3,240	60	20	
35B24	3,040	53	22	
35B25	4,100	53	22	
35B26	4,130	53	22	
35B27	4,300	53	22	
35B28	4,480	53	22	
35B30	5,250	53	22	
35B32	5,960	53	22	
35B34	6,780	53	22	
35B35	7,110	53	22	
35B36	7,480	53	22	
35B38	7,830	62	25	
35B40	8,180	62	25	

形番	穴 D キー溝 押ねじ	10	12	15	16	18	20	22	25	30
		3×1.4 2-M4	4×1.8 2-M5	5×2.3 2-M6	5×2.3 2-M6	6×2.8 2-M6	6×2.8 2-M6	6×2.8 2-M6	8×3.3 2-M6	8×3.3 2-M6
FBN35B10		2,450	2,450							
FBN35B11		2,630	2,630							
FBN35B12		2,710	2,710	2,710						
FBN35B13		2,810	2,810	2,810	2,810					
FBN35B14		2,910	2,910	2,910	2,910					
FBN35B15		3,110	3,110	3,110	3,110					
FBN35B16		3,190	3,190	3,190	3,190	3,190	3,190			
FBN35B17			3,560	3,560	3,560	3,560	3,560			
FBN35B18			3,650	3,650	3,650	3,650	3,650			
FBN35B20			4,110	4,110	4,110	4,110	4,110			
FBN35B21			4,370	4,370	4,370	4,370	4,370			
FBN35B22			4,570	4,570	4,570	4,570	4,570			
FBN35B23			4,750	4,750	4,750	4,750	4,750			
FBN35B24			4,940	4,940	4,940	4,940	4,940	4,940	4,940	
FBN35B30				6,270	6,270	6,270	6,270	6,270	6,270	
FBN35B32				6,760	6,760	6,760	6,760	6,760	6,760	
FBN35B40						9,070	9,070	9,070	9,070	9,070



空圧・油圧・真空

直動システム・関連

ロボット・FA

制御・検出・計測

駆動・回転

軸受・素材・機械

動力伝達・運動

搬送・運搬

ポンプ・送風機・粉体

工場設備・環境