

●形式記号の組合せ

BSM 10 20

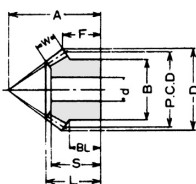
歯幅

製品形式

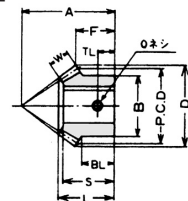
BSM	S45C標準型
KBSM	S45C穴加工付
BNM	キャストナイロン
BUM	SUS303ステンレス

モジュールピッチ (MP)

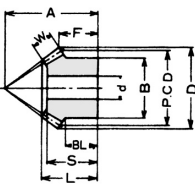
10	1.0	20	2.0	30	3.0
15	1.5	25	2.5	40	4.0



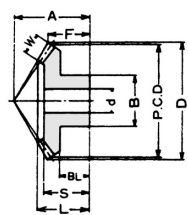
B型



KBSM型



B型 (小)



B型 (大)

## BSM型20Tマイタギヤ 速比1:1 ピッチ円すい角45°

単位: mm

形式	S45C		キャスト ナイロン	SUS303 ステンレス	ピッチ 径	外径	歯幅	組立 距離	歯先 距離	ボス 径	ボス 長さ	全長	穴	
	標準型	穴加工付											長さ	径
	BSM	KBSM	BNM	BUM	P.C.D	D	W	A	F	B	BL	L	S	d <sub>H7</sub>
1020	740	890	960	1,630	20	21.4	6	20	10.7	16	8	14.65	13	8
1220	850		1,070	2,310	25	26.7	6	23	11.3	22	9	15.24	13	8
1520	920	1,000	1,250	2,290	30	32.1	8	30	16.1	26	13	21.32	19	10
2020	1,150	1,360	1,750	3,140	40	42.8	12	35	16.4	34	12	24.29	21	15
2520	1,500	1,770	2,180	4,750	50	53.5	14	50	26.8	40	20	35.97	32	18
3020	1,950	2,240	3,000	6,850	60	64.2	15	60	32.1	46	23	41.98	37	20
3520	2,530			10,550	70	74.9	18	65	32.5	60	25	44.32	40	20
4020	3,300			14,190	80	85.7	18	72	34.8	65	24.5	46.66	40	25
5020	5,050			24,750	100	107.1	22	88	41.5	80	28	55.99	48	25
6020	7,680				120	128.5	28	102	46.2	95	29.5	64.64	55	30
7020	14,190				140	149.9	33	120	55.1	115	37.6	76.75	65	35
8020	14,750				160	171.3	36	135	60.7	130	40	84.31	70	40

注) 上記価格は単価に付、組価は単価×2にてお願い致します。

## BSM型25Tマイタギヤ 速比1:1 ピッチ円すい角45°

単位: mm

形式	S45C		キャスト ナイロン	SUS303 ステンレス	ピッチ 径	外径	歯幅	組立 距離	歯先 距離	ボス 径	ボス 長さ	全長	穴	
	標準型	穴加工付											長さ	径
	BSM	KBSM	BNM	BUM	P.C.D	D	W	A	F	B	BL	L	S	d <sub>H7</sub>
1025	890	1,020	1,170	1,980	25	26.4	6	23	11.2	20	8	15.21	14	10
1225	1,050		1,300	2,900	31.25	33.0	7	28	13.2	25	9.2	17.95	16	8
1525	1,250	1,490	1,510	2,720	37.5	39.6	8	34	16.3	30	11.5	21.65	19	15
2025	1,550	1,970	2,130	4,090	50	52.8	12	43	19.4	40	13	27.42	24	18
2525	1,900	2,300	2,820	6,350	62.5	66	15	55	25.5	50	17.5	35.53	32	20
3025	2,450	2,980	3,980	9,110	75	79.2	18	65	29.6	60	20	41.63	37	25
3525	3,350			14,960	87.5	92.4	22	70	28.7	70	17.5	43.37	37	18
4025	4,600			21,010	100	105.7	22	85	37.8	80	25	52.51	45	30
5025	7,950			32,560	125	132.1	28	98	39.0	100	28	57.72	48	25
6025	11,570				150	158.5	35	120	49.2	120	35	72.59	60	30
7025	27,940				175	184.9	40	140	57.5	130	40	84.14	70	35
8025	35,200				200	211.3	45	155	60.7	150	42	90.68	75	40

注) 上記価格は単価に付、組価は単価×2にてお願い致します。

## BSM型30Tマイタギヤ 速比1:1 ピッチ円すい角45°

単位: mm

形式	S45C		キャスト ナイロン	SUS303 ステンレス	ピッチ 径	外径	歯幅	組立 距離	歯先 距離	ボス 径	ボス 長さ	全長	穴	
	標準型	穴加工付											長さ	径
	BSM	KBSM	BNM	BUM	P.C.D	D	W	A	F	B	BL	L	S	d <sub>H7</sub>
1030	1,050	1,190	3,360	4,480	30	31.4	7	28	13.7	24	10	18.43	16	10
1230	1,400		5,900	6,700	37.5	39.3	8	36	18.1	30	13.5	23.49	21	10
1530	1,500	1,830	5,030	6,700	45	47.1	10	40	18.6	35	12.5	25.30	22	15
2030	1,970	2,500	6,810	9,100	60	62.8	14	50	21.4	45	16	30.85	28	20
2530	2,700	3,330	9,190	12,320	75	78.5	18	62	26.3	55	20	38.40	34	25
3030	3,650		12,320	16,390	90	94.2	22	75	32.1	65	24	46.94	42	30
3530	5,650			25,300	105	110	22	85	35	90	25	49.82	45	25
4030	6,550			29,920	120	125.7	28	100	42.8	90	32	61.70	56	40
5030	11,850				150	157.1	35	125	53.5	120	40	77.12	70	35
6030	24,860				180	188.5	45	150	64.2	140	48	94.56	85	40
7030	60,500				210	219.9	50	170	70.0	160	50	103.64	94	45
8030	61,490				240	251.3	55	190	75.7	180	55	112.71	102	50

注) 上記価格は単価に付、組価は単価×2にてお願い致します。

## BSS型ベベルギヤ 速比1:1.5 ピッチ円すい角(小)33°41°(大)56°19°

単位: mm

形式	S45C		キャスト ナイロン	SUS303 ステンレス	ピッチ 径	外径	歯幅	組立 距離	歯先 距離	ボス 径	ボス 長さ	全長	穴	
	BSS	KBSS											BNS	BUS
	BSS	KBSS	BNS	BUS	P.C.D	D	W	A	F	B	BL	L	S	d <sub>H7</sub>
1020	970		1,340	2,740	20	21.6	6	23	8.5	16	6.7	13.35	12	8
1030	1,380		2,070	3,780	30	31.1	6	20	10.8	20	8.0	13.88	12	10
1520	1,290		1,310	2,740	30	32.5	8	34	12.3	25	9.9	18.73	17	10
1530	1,720		1,970	3,650	45	46.7	8	28	14.2	34	10	18.31	16	15
2020	1,600		1,780	3,820	40	43.3	11	45	16.1	32	12.3	24.91	22	15
2030	2,150		2,860	5,600	60	62.2	11	40	21.6	44	15	27.25	23	20
2520	2,050		2,730	6,100	50	54.1	15	55	18.8	40	14.2	30.90	28	20
2530	2,610		3,830	8,480	75	77.8	15	50	27.0	54	18	34.70	30	25
3020	2,810				60	65.0	17	70	26.6	48	21	40.28	37	20
3030	3,600				90	93.3	17	55	27.5	66	17	36.13	31	30
4020	4,330				80	86.6	20	90	32.2	64	24.7	48.24	43	15
4030	6,000				120	124.4	20	75	38.3	88	25	48.49	40	20
5020	7,600				100	108.3	30	110	37.8	83	29.3	61.81	56	20
5030	9,000				150	155.5	30	90	44.2	105	24	59.42	50	25

空圧・油圧・真空  
直動システム・関連  
ロボット・FA  
制御・検出・計測  
駆動回転  
軸受・素材・機械  
動力伝達・伝動  
搬送・運搬  
ポンプ・送風機・粉体  
工場設備・環境