

空圧・油圧・真空

直動システム・関連

ロボット・FA

制御・検出・計測

駆動・回転

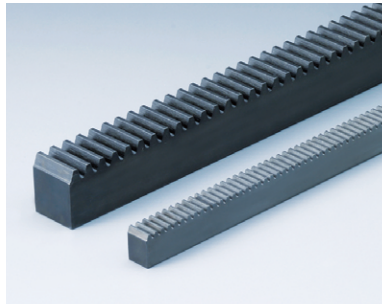
軸受・素材・機械

動力伝達・運動

搬送・運搬

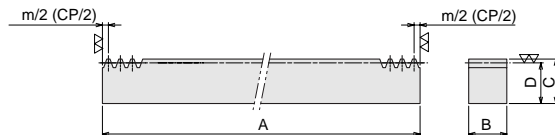
ポンプ・送風機粉体

工場設備・環境



共通仕様	
精度等級	JIS4級
歯形	並歯
圧力角	20°
材質	S45C-D
熱処理	応力除去 焼鈍
歯面硬度	95HRB以下
表面処理	黒染
歯面仕上	切削
歯切基準面	底面

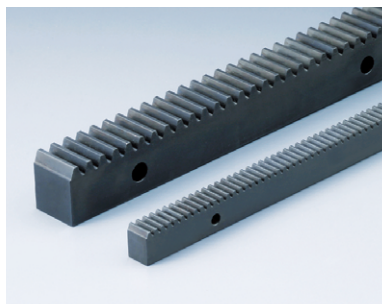
寸法図



RSCP-F形両端面加工付CPラック(S45C材) CP2.5 ~ CP20 L = 1000, 1500, 2000

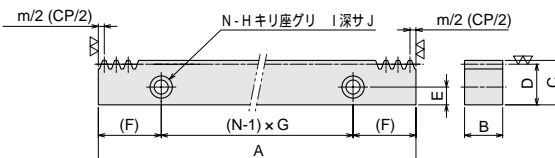
単位: mm

形番	価格	モジュール	全長	歯幅	高さ	噛合い高さ	有効歯数	質量 (kg)
		m	A	B	C	D		
RSCP 5-10F	6,850	1.5915	1000	15	20	18.41	200	2.1
RSCP10-10F	13,700	3.1831	1000	30	35	31.82	100	7.4
RSCP15-10F	30,750	4.7746	1005	50	50	45.23	67	17.6
RSCP20-10F	42,300	6.3662	1000	60	60	53.63	50	24.9
RSCP 5-15F	9,950	1.5915	1500	15	20	18.41	300	3.2
RSCP10-15F	20,850	3.1831	1500	30	35	31.82	150	11.1
RSCP15-15F	46,850	4.7746	1500	50	50	45.23	100	26.3
RSCP20-15F	64,450	6.3662	1500	60	60	53.63	75	37.3
RSCP 5-20F	13,700	1.5915	2050	15	20	18.41	410	4.4
RSCP10-20F	28,000	3.1831	2050	30	35	31.82	205	15.2
RSCP15-20F	62,700	4.7746	2040	50	50	45.23	136	35.7
RSCP20-20F	86,300	6.3662	2040	60	60	53.63	102	50.8



共通仕様	
精度等級	JIS4級
歯形	並歯
圧力角	20°
材質	S45C-D
熱処理	応力除去 焼鈍
歯面硬度	95HRB以下
表面処理	黒染
歯面仕上	切削
歯切基準面	底面

寸法図



RSCP-D形取付穴加工付CPラック(S45C材) CP2.5 ~ CP20 L = 1000, 1500, 2000

単位: mm

形番	価格	モジュール m	全長 A	歯幅 B	高さ C	噛合い 高さD	有効歯 数	取付寸法			取付穴 数(N)	ネジ径	座ぐり寸法			質量 (kg)
								E	F	G			H	I	J	
RSCP 5-10D	8,300	1.5915	1000	15	20	18.41	200	8	50	180	6	M 5	6	10	6	2.1
RSCP10-10D	15,800	3.1831	1000	30	35	31.82	100	14	50	180	6	M10	11	17.5	11	7.1
RSCP15-10D	33,550	4.7746	1005	50	50	45.23	67	20	62.5	220	5	M14	16	23	16	17.1
RSCP20-10D	45,300	6.3662	1000	60	60	53.63	50	23	60	220	5	M16	18	26	18	24.1
RSCP 5-15D	12,100	1.5915	1500	15	20	18.41	300	8	30	180	9	M 5	6	10	6	3.1
RSCP10-15D	24,000	3.1831	1500	30	35	31.82	150	14	30	180	9	M10	11	17.5	11	10.7
RSCP15-15D	51,000	4.7746	1500	50	50	45.23	100	20	90	220	7	M14	16	23	16	25.5
RSCP20-15D	70,350	6.3662	1500	60	60	53.63	75	23	90	220	7	M16	18	26	18	36.2
RSCP 5-20D	16,600	1.5915	2050	15	20	18.41	410	8	35	180	12	M 5	6	10	6	4.3
RSCP10-20D	32,200	3.1831	2050	30	35	31.82	205	14	35	180	12	M10	11	17.5	11	14.6
RSCP15-20D	71,300	4.7746	2040	50	50	45.23	136	20	30	220	10	M14	16	23	16	34.7
RSCP20-20D	96,800	6.3662	2040	60	60	53.63	102	23	30	220	10	M16	18	26	18	49.2

RMCP形両端面加工なし調質CPラック(SCM440材) CP5 ~ CP10 L = 1000

単位: mm

形番	価格	モジュール m	全長 A	歯幅 B	高さ C	噛合い高さ D	有効歯数	質量 (kg)
RMCP 5-10	13,100	1.5915	1010	15	20	18.41	200	2.2
RMCP10-10	29,900	3.1831	1010	30	35	31.82	100	7.5

RMCP-F形両端面加工付調質CPラック(SCM440材) CP5 ~ CP10 L = 1000

単位: mm

形番	価格	モジュール m	全長 A	歯幅 B	高さ C	噛合い高さ D	有効歯数	質量 (kg)
RMCP 5-10F	14,000	1.5915	1000	15	20	18.41	200	2.2
RMCP10-10F	31,200	3.1831	1000	30	35	31.82	100	7.5