

非接触駆動伝達機構マグトラン (株)エフ・イー・シー

346051

マグトランFD35型仕様および価格

型 式	価格	仕 様	型 式	価格	仕 様
FD35-C-AS	7,300	大気用 直交標準型	FD35-C-AS-A15	9,600	大気用 直交標準型 (ホルダー 15付)
FD35-C-VS	8,200	真空用 直交標準型	FD35-C-VS-A15	10,500	真空用 直交標準型 (ホルダー 15付)
FD35-C-AH	7,300	大気用 直交高温型	FD35-C-AH-A	9,600	大気用 直交高温型 (ホルダー付)
FD35-C-VH	8,200	真空用 直交高温型	FD35-C-VH-A	10,500	真空用 直交高温型 (ホルダー付)
FD35-P-AS	7,300	大気用 平行標準型	FD35-P-AS-A	9,600	大気用 平行標準型 (ホルダー付)
FD35-P-VS	8,200	真空用 平行標準型	FD35-P-VS-A	10,500	真空用 平行標準型 (ホルダー付)
FD35-P-AH	7,300	大気用 平行高温型	FD35-P-AH-A	9,600	大気用 平行高温型 (ホルダー付)
FD35-P-VH	8,200	真空用 平行高温型	FD35-P-VH-A	10,500	真空用 平行高温型 (ホルダー付)

マグトランFD26型仕様および価格

型 式	価格	仕 様	型 式	価格	仕 様
FD26-C-AS	4,600	大気用 直交標準型	FD26-C-AS-A12	5,810	大気用 直交標準型 (ホルダー 12付)
FD26-C-VS	5,250	真空用 直交標準型	FD26-C-VS-A12	6,440	真空用 直交標準型 (ホルダー 12付)
FD26-C-AH	4,600	大気用 直交高温型	FD26-C-AH-A	5,810	大気用 直交高温型 (ホルダー付)
FD26-C-VH	5,250	真空用 直交高温型	FD26-C-VH-A	6,440	真空用 直交高温型 (ホルダー付)
FD26-P-AS	4,600	大気用 平行標準型	FD26-P-AS-A	5,810	大気用 平行標準型 (ホルダー付)
FD26-P-VS	5,250	真空用 平行標準型	FD26-P-VS-A	6,440	真空用 平行標準型 (ホルダー付)
FD26-P-AH	4,600	大気用 平行高温型	FD26-P-AH-A	5,810	大気用 平行高温型 (ホルダー付)
FD26-P-VH	5,250	真空用 平行高温型	FD26-P-VH-A	6,440	真空用 平行高温型 (ホルダー付)

マグトランFD35S型 / FD26S型 (高トルク型) 仕様および価格

型 式	価格	仕 様	型 式	価格	仕 様
FD35S-C-AS-P	7,300	大気用 直交標準型 (高トルク)	FD26S-C-AS-P	4,600	大気用 直交標準型 (高トルク)
FD35S-P-AS-P	7,300	大気用 平行標準型 (高トルク)	FD26S-P-AS-P	4,600	大気用 平行標準型 (高トルク)

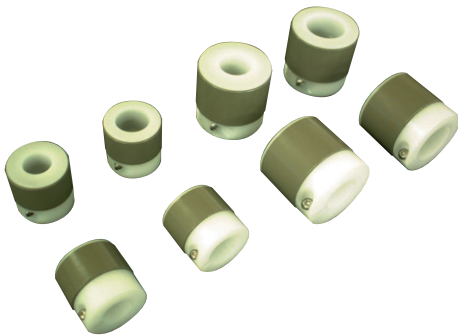
マグトランFD22型仕様および価格

型 式	価格	仕 様	型 式	価格	仕 様
FD22-C-AS	3,000	大気用 直交標準型	FD22-C-AS-A10	4,150	大気用 直交標準型 (ホルダー 10付)
FD22-C-VS	3,600	真空用 直交標準型	FD22-C-VS-A10	4,750	真空用 直交標準型 (ホルダー 10付)
FD22-C-AH	3,000	大気用 直交高温型	FD22-C-AH-A	4,150	大気用 直交高温型 (ホルダー付)
FD22-C-VH	3,600	真空用 直交高温型	FD22-C-VH-A	4,750	真空用 直交高温型 (ホルダー付)
FD22-P-AS	3,000	大気用 平行標準型	FD22-P-AS-A	4,150	大気用 平行標準型 (ホルダー付)
FD22-P-VS	3,600	真空用 平行標準型	FD22-P-VS-A	4,750	真空用 平行標準型 (ホルダー付)
FD22-P-AH	3,000	大気用 平行高温型	FD22-P-AH-A	4,150	大気用 平行高温型 (ホルダー付)
FD22-P-VH	3,600	真空用 平行高温型	FD22-P-VH-A	4,750	真空用 平行高温型 (ホルダー付)

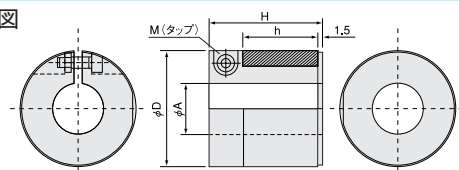
マグトランFD16型仕様および価格

型 式	価格	仕 様	型 式	価格	仕 様
FD16-C-AS	1,900	大気用 直交標準型	FD16-C-AS-A6	3,580	大気用 直交標準型 (ホルダー 6付)
FD16-P-AS	1,900	大気用 平行標準型	FD16-P-AS-A	3,580	大気用 平行標準型 (ホルダー付)

コストパフォーマンスとトルクを重視した大気専用型



寸法図



マグトランFB型寸法

単位 : mm

型 名	D	A ^{+0.05} ₀	全高H	高さh	M
FB35	35	20	33.5	22	3
FB26	26	15	25.5	14	2.5

FB型伝達トルク

型 名	直交タイプ (表示C)	平行タイプ (表示P)
FB35	2.25 kgf・cm	kgf・cm
FB26	1.00 kgf・cm	kgf・cm

マグトランFB35型 / FB26型仕様および価格

型 式	価格	仕 様	型 式	価格	仕 様
FB35-C-AS-P15	4,160	大気用 直交標準型 (ホルダー 15付)	FB26-C-AS-P12	2,850	大気用 直交標準型 (ホルダー 12付)
FB35-C-AS-P20	4,160	大気用 直交標準型 (ホルダー 20付)	FB26-C-AS-P15	2,850	大気用 直交標準型 (ホルダー 15付)
FB35-P-AS-P15	4,160	大気用 平行標準型 (ホルダー 15付)	FB26-P-AS-P12	2,850	大気用 平行標準型 (ホルダー 12付)
FB35-P-AS-P20	4,160	大気用 平行標準型 (ホルダー 20付)	FB26-P-AS-P15	2,850	大気用 平行標準型 (ホルダー 15付)