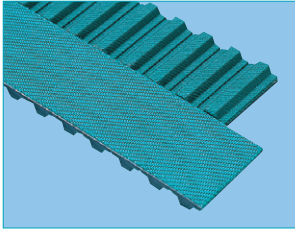


## 歯付タイミングベルトの種類

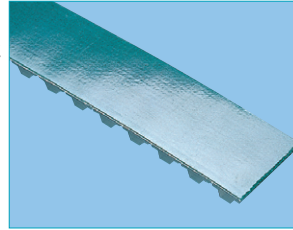
### 両面布張りベルト

歯面・背面の両面に布を一体成形したベルトです。



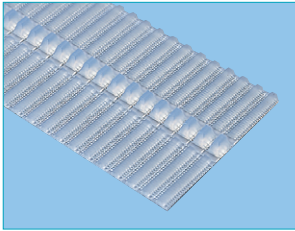
### 高摩擦布張りベルト

特殊ウレタンを含ませた布を背面に一体成形したベルトです。高い摩擦係数により傾斜搬送に適しています。



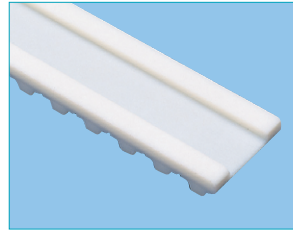
### Vガイド付歯付ベルト

ベルト歯面に蛇行防止用Vガイドを一体成形したベルトです。プーリにフランジを取付ける必要がありません。



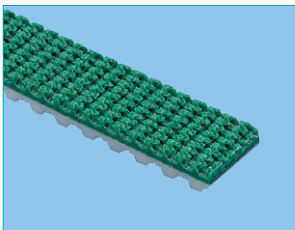
### 切削ベルト

搬送物の位置決め等、必要に応じて背面を切削することができます。ガイド機能等、必要に応じて歯面を切削することができます。



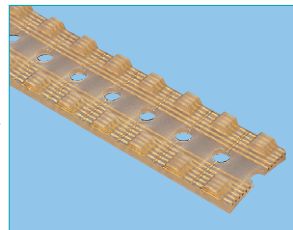
### 背面特殊ベルト

摩擦係数の高いラフトップを張付けたベルトです。滑り防止形状により傾斜搬送等に適しています。



### 穴加工ベルト

バキューム搬送やアタッチメントの取付け等、必要に応じてベルトに穴加工します。



## 標準ベルト(インチシステム)仕様

型式 (ピッチ)	タイプ	ベルト幅(上:呼び幅、下:mm)・長さ(mm)											寸法(mm)
		013 3.2	019 4.8	025 6.4	031 7.9	037 9.5	050 12.7	075 19.1	100 25.4	150 38.1	200 50.8	300 76.2	
MXL (2.032)	L	一巻長さ 100m											
XL (5.08)	F	最小長さ 609.6 (120歯) 最大長さ 10007.6 (1970歯)											
	J	最小長さ 254 (50歯) 最大長さ 60m 457.2 (90歯) 最大長さ 60m											
	L	一巻長さ 60m											
L (9.525)	F	最小長さ 600.0 (63歯) 1352.55 (142歯) 最大長さ 10001.25 (1050歯)											
	J	最小長さ 666.7 (70歯) 最大長さ 60m											
	L	一巻長さ 60m											
H (12.7)	F	最小長さ 609.6 (48歯) 1358.9 (107歯) 最大長さ 2400 (1890歯)											
	J	最小長さ 711.2 (56歯) 最大長さ 50m											
	L	一巻長さ 50m											
XH (22.225)	F	最小長さ 1355.7 (61歯) 2400 (1080歯) 最大長さ 2400 (1080歯)											
	J	最小長さ 1000.1 (45歯) 最大長さ 25m											
	L	一巻長さ 25m											
DH (12.7)	F	最小長さ 1358.9 (107歯) 最大長さ 2400 (1890歯)											

空圧・油圧・真空

直動システム・関連

ロボット・FA

制御・検出・計測

駆動・回転

軸受・素材・機械

動力伝達・伝動

搬送・運搬

ポンプ・送風機・粉体

工場設備・環境

7