

ノンバックラッシュ摩擦締結具

アイセル(株)

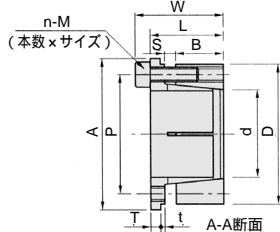
206151

センタリング機能に優れた高トルクタイプ

MBシリーズ(高トルクタイプ)仕様・価格



MBシリーズ

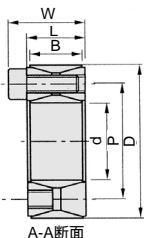


形式	価格	最大許容トルク N-m	許容スラスト荷重 Nx10 ³	面圧 Mpa		ボルト締付トルク N-m	主要寸法 (mm)					キャップスクリューボルト	
				軸	ハブ		d	D	A	L	W	M	n
MB-25-47	9,800	490	39.2	233	143	15.7	25	47	51	28.1	34.1	M 6x20	8
MB-28-50	10,400	540	39.2	195	128	15.7	28	50	54	29.1	35.1	M 6x20	8
MB-30-52	10,800	590	39.2	182	123	15.7	30	52	56	29.6	35.6	M 6x20	8
MB-32-54	11,200	765	47.1	207	144	15.7	32	54	58	30.1	36.1	M 6x20	10
MB-35-57	11,500	970	55.0	184	133	15.7	35	57	61	31.1	37.1	M 6x20	10
MB-40-68	12,000	1460	72.6	278	193	39.2	40	68	73	33.6	41.6	M 8x25	10
MB-45-73	12,500	1860	82.4	293	173	39.2	45	73	78	34.6	42.6	M 8x25	10
MB-50-78	13,800	2430	93.2	247	190	39.2	50	78	83	35.6	43.6	M 8x25	12
MB-55-83	15,500	2570	93.2	214	171	39.2	55	83	88	36.6	44.6	M 8x25	12
MB-60-88	16,900	2960	99.0	216	181	39.2	60	88	93	37.6	45.6	M 8x25	14
MB-65-93	18,500	3620	112	197	168	39.2	65	93	98	38.1	46.1	M 8x25	14
MB-70-103	19,800	5690	159	249	201	78.5	70	103	108	40.0	50.0	M10x30	12
MB-75-108	21,100	5980	160	223	185	78.5	75	108	113	41.0	51.0	M10x30	12
MB-80-113	22,400	6720	168	238	202	78.5	80	113	118	42.0	52.0	M10x30	14
MB-90-123	26,400	8580	190	203	180	78.5	90	123	128	43.0	53.0	M10x30	14
MB-100-133	29,000	10790	216	196	178	78.5	100	133	138	44.0	54.0	M10x30	15
MB-110-143	31,700	12650	230	183	171	78.5	110	143	148	45.0	55.0	M10x30	16
MB-120-160	36,200	21380	312	205	189	137.3	120	160	168	52.5	64.5	M12x35	16
MB-130-170	40,900	22065	323	183	173	137.3	130	170	178	53.5	65.5	M12x35	16
MB-140-180	43,600	25790	329	186	179	137.3	140	180	188	55.5	67.5	M12x35	18
MB-150-190	48,800	27460	366	168	166	137.3	150	190	198	56.5	68.5	M12x35	18

MTシリーズ(廉価タイプ)仕様・価格

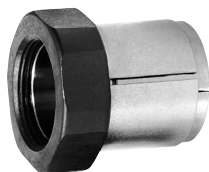


MTシリーズ

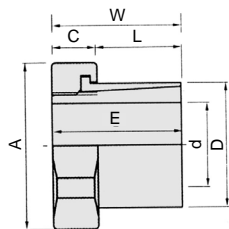


形式	価格	最大許容トルク N-m	許容スラスト荷重 Nx10 ³	面圧 Mpa		ナット締付トルク N-m	主要寸法 (mm)				キャップスクリューボルト	
				軸	ハブ		d	D	L	W	M	n
MT-19-47	7,000	280	29.4	234.3	100.0	12.7	19	47	20	26	6	8
MT-20-47	7,000	294	29.4	222.6	100.0	12.7	20	47	20	26	6	8
MT-22-47	7,000	323	29.4	202.0	94.1	12.7	22	47	20	26	6	8
MT-24-50	7,200	362	29.4	185.4	89.2	12.7	24	50	20	26	6	8
MT-25-50	7,200	372	29.4	178.5	89.2	12.7	25	50	20	26	6	8
MT-28-55	7,200	490	34.3	187.3	95.1	12.7	28	55	20	26	6	10
MT-30-55	7,200	529	35.3	174.6	95.1	12.7	30	55	20	26	6	10
MT-32-60	7,800	676	42.1	196.2	104.9	12.7	32	60	20	26	6	12
MT-35-60	7,800	696	39.2	168.7	98.1	12.7	35	60	20	26	6	12
MT-38-65	8,000	882	46.1	180.5	105.9	12.7	38	65	20	26	6	14
MT-40-65	8,200	931	46.1	171.6	105.9	12.7	40	65	20	26	6	14
MT-42-75	8,600	1451	68.6	207.9	116.7	29.4	42	75	24	32	8	12
MT-45-75	8,800	1657	73.5	206.9	124.5	29.4	45	75	24	32	8	12
MT-48-80	9,200	1775	73.5	194.2	116.7	29.4	48	80	24	32	8	12
MT-50-80	9,200	1736	68.6	174.6	108.8	29.4	50	80	24	32	8	12
MT-55-85	10,200	2374	86.3	198.1	127.5	29.4	55	85	24	32	8	14
MT-60-90	11,400	2746	91.2	193.2	128.5	29.4	60	90	24	32	8	14
MT-65-95	12,200	2982	91.2	177.5	121.6	29.4	65	95	24	32	8	14
MT-70-110	14,800	4797	136.3	206.9	131.4	54.9	70	110	28	38	10	14
MT-75-115	15,200	5140	136.3	193.2	125.5	54.9	75	115	28	38	10	14
MT-80-120	15,400	5473	136.3	181.4	120.6	54.9	80	120	28	38	10	14
MT-85-125	16,000	6239	146.1	182.4	124.5	54.9	85	125	28	38	10	15
MT-90-130	16,400	6602	146.1	172.6	119.6	54.9	90	130	28	38	10	15
MT-95-135	17,800	7906	165.7	185.4	130.4	54.9	95	135	28	38	10	17

取り付け取り外しが大幅に省力化。ハブの内厚が薄い場合や軽トルクの箇所に最適



MNシリーズ



MNシリーズ(ナットタイプ)仕様・価格

形式	価格	最大許容トルク N-m	許容スラスト荷重 Nx10 ³	面圧 Mpa		ナット締付トルク N-m	主要寸法 (mm)						
				軸	ハブ		d	D	A	W	L	C	E
MN-8-14	5,500	29.4	6.9	312	178	24.5	8	14	23.5	19	11	8	19
MN-10-17	5,800	34.3	6.9	218	128	29.4	10	17	26.0	21	12	9	21
MN-11-18	5,800	39.2	6.9	217	132	34.3	11	18	26.0	22	12	10	22
MN-12-20	5,800	49.0	7.3	204	122	44.1	12	20	26.0	23	13	10	23
MN-14-23	6,200	88.3	12.3	173	106	58.8	14	23	32.5	26	15	11	26
MN-15-24	6,200	108	13.7	169	106	68.6	15	24	32.5	27	16	11	27
MN-17-26	6,500	186	19.6	164	107	98.1	17	26	32.5	31	19	12	31
MN-20-29	6,800	245	24.5	165	114	137	20	29	39.0	33	20	13	33
MN-22-32	7,000	275	24.5	131	90.0	147	22	32	39.0	35	22	13	35
MN-24-34	7,200	314	25.5	118	83.0	167	24	34	44.0	37	24	13	37
MN-25-35	7,200	353	27.5	119	85.1	186	25	35	44.0	38	25	13	38
MN-28-40	7,800	378	26.5	98.5	68.9	226	28	40	54.0	43	28	15	43
MN-30-42	8,000	392	25.5	92.9	66.3	255	30	42	60.0	46	30	16	46
MN-35-48	8,800	461	25.5	68.6	50.0	294	35	48	66.0	52	35	17	52

空圧・油圧・真空

直動システム・関連

ロボット・FA

制御・検出・計測

駆動・回転

軸受・素材・機械

動力伝達・伝動

搬送・運搬

ポンプ・送風機・粉体

工場設備・環境