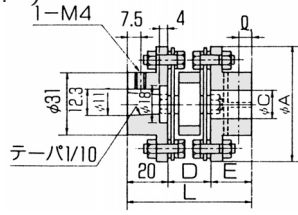
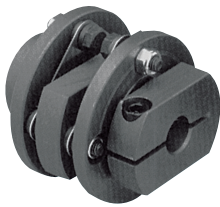


マイクロカップリング

大同精密工業(株)

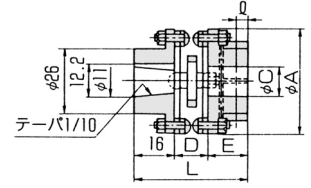
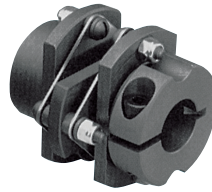
235852

V1型 最高回転数 20000min⁻¹)



ねじり剛性7.3×10⁹N・m/rad. ハブ軸穴径範囲 8 ~ 25

V2型 最高回転数 20000min⁻¹)



ねじり剛性1.7×10⁹N・m/rad. ハブ軸穴径範囲 6 ~ 20

V1型カップリング

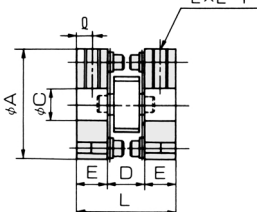
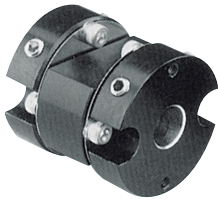
本体材質:炭素鋼 定格トルク:20N・m

V2型カップリング

定格トルク:6N・m

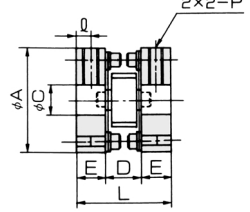
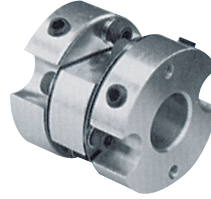
項目	V1型				V2型			
	固定方式 単位記号	押ねじ方式 型式	クランプ方式 型式	11テーパ方式 型式	16テーパ方式 型式	11テーパ方式 型式	16テーパ方式 型式	
価格		25,200	29,840	30,540	31,140	15,800	18,560	17,860
イナーシャ (GD ² /4)	kg・m ²	220 × 10 ⁻⁶	300 × 10 ⁻⁶	240 × 10 ⁻⁶	280 × 10 ⁻⁶	54 × 10 ⁻⁶	60 × 10 ⁻⁶	57 × 10 ⁻⁶
最大偏心 (角度/偏心)	/mm	1.5°/0.3	1.5°/0.3	1.5°/0.3	1.5°/0.3	1.5°/0.3	1.5°/0.3	1.5°/0.3
重量	kg	0.48	0.60	0.55	0.60	0.19	0.20	0.20
外径	A	57	57	57	57	42	42	42
ボス径	B	31(57)	44(57)	44(57)	44(57)	26(42)	32	32
ハブ軸穴径	C	(8 - 20) 21 - 25	(8 - 18) 19 - 22	(8 - 18) 19 - 22	(8 - 18) 19 - 22	(6 - 16) 17 - 20	6 ~ 16	6 ~ 16
軸間	D	20.5	20.5	20.5	20.5	13.8	13.8	13.8
ハブ長	E	20	20	20	20	16	16	16
全長	L	60.5	60.5	60.5	73.5	45.8	45.8	45.8
ねじ位置	ℓ	7	6	6	6	7.5	5	5
ねじ穴	P	2-M6	1-M5	1-M5	1-M5	2-M4	1-M4	1-M4

U15型 最高回転数 20000min⁻¹)



ねじり剛性0.35×10⁹N・m/rad. ハブ軸穴径範囲 4 ~ 13

U2型 最高回転数 20000min⁻¹)



ねじり剛性0.18×10⁹N・m/rad. ハブ軸穴径範囲 2 ~ 10

U15型カップリング

本体材質:アルミ合金 定格トルク:1.0N・m

U2型カップリング

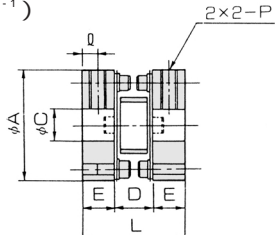
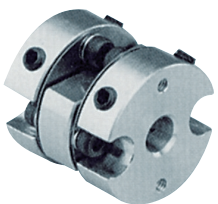
定格トルク:0.3N・m

項目	U15型		U2型	
	固定方式 単位記号	押ねじ方式 型式	固定方式 単位記号	押ねじ方式 型式
価格		6,960		7,940
イナーシャ (GD ² /4)	kg・m ²	3.8 × 10 ⁻⁶		4.0 × 10 ⁻⁶
最大偏心 (角度/偏心)	/mm	1.5°/0.3		1.5°/0.2
最大軸方向変位	mm	0.7		0.7
重量	kg	0.034		0.04
外径	A	28		28
ハブ軸穴径	C	4 ~ 13		4 ~ 13
軸間	D	14		9
ハブ長	E	8		10.5
全長	L	30		30
ねじ位置	ℓ	4		3.5
ねじ穴	P	2-M4		1-M3

U25型カップリング

定格トルク:0.3N・m

U25型 最高回転数 20000min⁻¹)



ねじり剛性0.10×10⁹N・m/rad. ハブ軸穴径範囲 2 ~ 6

項目	固定方式 単位記号	押ねじ方式 型式
価格		6,300
イナーシャ (GD ² /4)	kg・m ²	0.8 × 10 ⁻⁶
最大偏心 (角度/偏心)	/mm	1.5°/0.15
最大軸方向変位	mm	0.5
重量	kg	0.01
外径	A	18
ハブ軸穴径	C	2 ~ 6
軸間	D	7
ハブ長	E	5.5
全長	L	18
ねじ位置	ℓ	3
ねじ穴	P	2-M3

空圧・油圧・真空

直動システム・関連

ロボットFA

制御・検出・計測

駆動・回転

軸受・素材・機械

動力伝達・伝動

搬送・運搬

ポンプ・送風機・粉体

工場設備・環境