

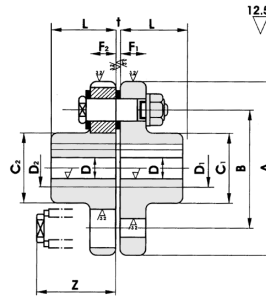
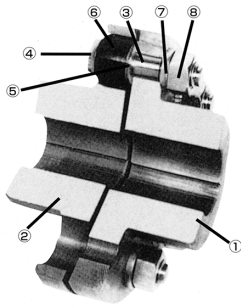
カップリング

(株)グローバルパーツ

238951

●構成と材質

- 継手本体 FC200以上
- S35C鍛造品
- ボルト SS400
- ナット SS400
- ばね座金 SWRH62
- ゴムブッシュ 耐油性加硫ゴム
- 座金 SS400



電動機直結の選定表

電動機出力 (kW)	カップリングサイズ		
	2P	4P	6P
0.4	90	90	100
0.75	100	100	112
1.5	112	112	125 112
2.2	112	125 112	125
3.7	112 125	125	140
5.5	140	140	140
7.5	140	140	160
11	160	160	160

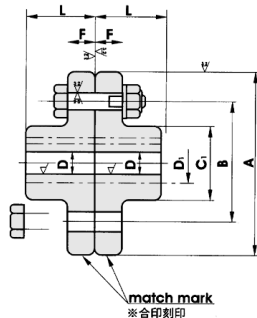
CL形 (JIS B1452) フランジ形たわみ軸継手寸法・価格

呼び A	価格	最大軸穴径	伝達トルク (N・m)	主要寸法 (mm)						継手ボルト仕様・価格				
				下穴 D	L	C		F ₁	F ₂	t	部品番号	ねじ呼び	ボルトセット	ゴムブッシュのみ
CL90		20	4.9	11	28	35.5		14	14	3	#1	M8		
CL100	生産中止品	25	9.8	11	35.5	42.5		16	16	3	#2	M10	生産中止品	生産中止品
CL112	生産中止品	28	15.7	13	40	50		16	16	3	#2	M10	生産中止品	生産中止品
CL125	生産中止品	32/28	24.5	13	45	56	50	18	18	3	#3	M12	生産中止品	生産中止品
CL140	生産中止品	38/35	49	13	50	71	63	18	18	3	#3	M12	生産中止品	生産中止品
CL160	生産中止品	45	110	15	56	80		18	18	3	#3	M12	生産中止品	生産中止品
CL180	生産中止品	50	157	15	63	90		18	18	3	#3	M12	生産中止品	生産中止品
CL200	生産中止品	56	245	21	71	100		22.4	22.4	4	#4	M20	生産中止品	生産中止品
CL224	生産中止品	63	392	21	80	112		22.4	22.4	4	#4	M20	生産中止品	生産中止品
CL250	生産中止品	71	617	25	90	125		28	28	4	#5	M24	生産中止品	生産中止品
CL280	生産中止品	80	980	34	100	140		28	40	4	#6	M24	生産中止品	生産中止品
CL315	生産中止品	90	1,570	41	112	160		28	40	4	#6	M24	生産中止品	生産中止品
CL355	生産中止品	100	2,450	60	125	180		35.5	56	5	#8	M30	生産中止品	生産中止品
CL400	生産中止品	110	3,920	60	125	200		35.5	56	5	#8	M30	生産中止品	生産中止品
CL450	生産中止品	125	6,170	65	140	224		35.5	56	5	#8	M30	生産中止品	生産中止品
CL560	生産中止品	140	9,800	85	160	250		35.5	56	5	#8	M30	生産中止品	生産中止品
CL630	生産中止品	160	15,700	95	180	280		35.5	56	5	#8	M30	生産中止品	生産中止品

SCL形 (JIS B1451) フランジ形たわみ軸継手寸法・価格

呼び A	価格	最大軸穴径	伝達トルク (N・m)	主要寸法 (mm)						継手ボルト仕様・価格				
				下穴 D	L	C		F ₁	F ₂	t	部品番号	ねじ呼び	ボルトセット	ゴムブッシュのみ
SCL112	生産中止品	30	15.7	13	40	50		16	16	3	#2	M10	生産中止品	生産中止品
SCL125	生産中止品	33/30	24.5	13	45	56	50	18	18	3	#3	M12	生産中止品	生産中止品
SCL140	生産中止品	42/38	49	13	50	71	63	18	18	3	#3	M12	生産中止品	生産中止品
SCL160	生産中止品	48	110	15	56	80		18	18	3	#3	M12	生産中止品	生産中止品
SCL180	生産中止品	55	157	15	63	90		18	18	3	#3	M12	生産中止品	生産中止品
SCL200	生産中止品	60	245	21	71	100		22.4	22.4	4	#4	M20	生産中止品	生産中止品
SCL224	生産中止品	65	392	21	80	112		22.4	22.4	4	#4	M20	生産中止品	生産中止品
SCL250	生産中止品	75	617	25	90	125		28	28	4	#5	M24	生産中止品	生産中止品
SCL280	生産中止品	85	980	34	100	140		28	40	4	#6	M24	生産中止品	生産中止品
SCL315	生産中止品	95	1,570	41	112	160		28	40	4	#6	M24	生産中止品	生産中止品
SCL355	生産中止品	105	2,450	60	125	180		35.5	56	5	#8	M30	生産中止品	生産中止品
SCL400	生産中止品	120	3,920	60	125	200		35.5	56	5	#8	M30	生産中止品	生産中止品
SCL450	生産中止品	135	6,170	65	140	224		35.5	56	5	#8	M30	生産中止品	生産中止品

RCL形フランジ形固定軸継手 (JIS B1451) 寸法・価格



RCL形 (FC200)		最大軸径D ₁	伝達トルク (N・m)	主要寸法 (mm)				固定軸継手ボルト仕様・価格			
呼び A	価格			下穴 D	L	C	F	部品番号	呼び径×全長	ねじ呼び	リマーボルト
RCL112	生産中止品	28	61.7	13	40	50	16	#R1	10×46	M10	生産中止品
RCL125	生産中止品	32	88.2	13	45	56	18	#R2	14×53	M12	生産中止品
RCL140	生産中止品	38	176	13	50	71	18	#R2	14×53	M12	生産中止品
RCL160	生産中止品	45	348	15	56	80	18	#R2	14×53	M12	生産中止品
RCL180	生産中止品	50	490	15	63	90	18	#R2	14×53	M12	生産中止品
RCL200	生産中止品	56	696	21	71	100	22.4	#R3	16×67	M16	生産中止品
RCL224	生産中止品	63	980	21	80	112	22.4	#R3	16×67	M16	生産中止品
RCL250	生産中止品	71	1,370	25	90	125	28	#R4	20×82	M20	生産中止品
RCL280	生産中止品	80	1,960	34	100	140	28	#R4	20×82	M20	生産中止品
RCL315	生産中止品	90	2,740	40	112	160	28	#R4	20×82	M20	生産中止品



空圧・油圧・真空

直動システム・関連

ロボット・FFA

制御・検出・計測

駆動・回転

軸受・素材・機械

動力伝達・伝動

搬送・運搬

ポンプ・送風機粉体

工場設備・環境