

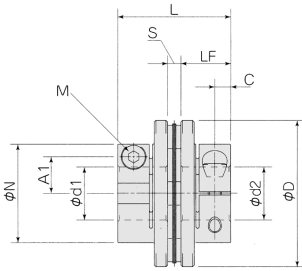
サーボフレックスカップリング(RoHS指令適応カップリング)



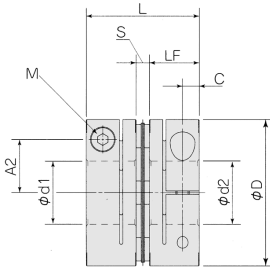
- JGPSSI禁止物質をまったく使用していないグリーン設計で、RoHS指令に適合しています。
- 清浄度クラス10000レベルのクリーンルームにもそのまま使用できます。
- ねじり剛性がきわめて高く、正確な軸の回転、超精密制御が可能です。
- 動力伝達は全て摩擦結合により伝達されているため、バックラッシュはありません。超精密制御に最適です。
- 高力アルミ合金と軸径に合わせたクランプハブ形状により超低慣性です。高加速運転に最適です。
- 型式記号

SFC - SA2 - B - B SFC - DA2 - B - B

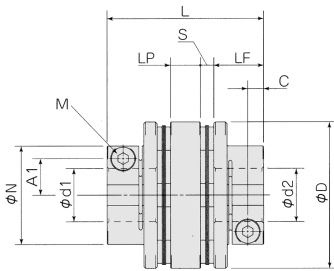
SFC-SA2



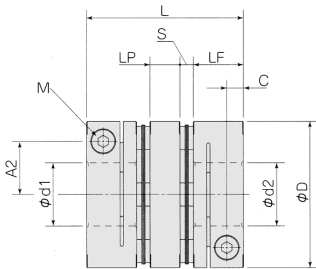
TYPE A (SFC-SA2)



TYPE Q (SFC-SA2)



TYPE A (SFC-DA2)



TYPE Q (SFC-DA2)

サイズ モデル d₁の穴径 d₂の穴径

SFCタイプ仕様、価格

型式 (シングルエレメント)	価格	型式 (ダブルエレメント)	価格	穴径 (d ₁ = d ₂ [mm])
SFC-005SA2	4,930	SFC-005DA2	5,690	4・5・6
SFC-010SA2	4,050	SFC-010DA2	4,810	4・5・6・7・8
SFC-020SA2	4,680	SFC-020DA2	5,570	5・6・7・8・10
SFC-030SA2	5,310	SFC-030DA2	6,330	4・5・6・7・8・10・11・12・14
SFC-035SA2	6,070	SFC-035DA2	7,340	8・10・11・12・14・15・16
SFC-040SA2	7,460	SFC-040DA2	8,860	6・7・8・10・11・12・14・15・16・18・19
SFC-050SA2	8,860	SFC-050DA2	10,750	8・10・11・12・14・15・16・18・19・20・22・24・25
SFC-060SA2	13,410	SFC-060DA2	15,810	10・11・12・14・15・16・18・19・20・22・24・25・28・30

SFC-SA2タイプ寸法

型式	許容トルク (N・m)	最高 回転数 (min ⁻¹)	d ₁		d ₂		主要寸法 (mm)					形状
			最小	最大	最小	最大	D	N	L	LF	S	
SFC-005SA2	0.5	10000	4	6	4	6	16	-	16.7	7.85	1.0	TYPE C
SFC-010SA2	0.8	10000	4	8	4	8	19	-	19.35	9.15	1.05	TYPE C
SFC-020SA2	1.5	10000	5	10	5	10	26	-	23.15	10.75	1.65	TYPE C
SFC-030SA2	4.0	10000	5	10	5	10	34	21.6	27.3	12.4	2.5	TYPE A
			10超	14	10超	14						TYPE B
			10超	14	10超	14						TYPE C
SFC-035SA2	6.0	10000	8	14	8	16	39	-	34.0	15.5	3.0	TYPE C
			8	14	8	14						TYPE A
SFC-040SA2	10.0	10000	8	14	14超	19	44	29.6	34.0	15.5	3.0	TYPE B
			14超	19	14超	19						TYPE C
			10	19	10	19						TYPE A
SFC-050SA2	25.0	10000	10	19	19超	25	56	38	43.4	20.5	2.4	TYPE B
			19超	25	19超	25						TYPE C
			12	24	12	24						TYPE A
SFC-060SA2	60.0	10000	12	24	24超	30	68	46	53.6	25.2	3.2	TYPE B
			24超	30	24超	30						TYPE C
			12	24	12	24						TYPE A

SFC-DA2タイプ寸法

型式	許容トルク (N・m)	最高 回転数 (min ⁻¹)	d ₁		d ₂		主要寸法 (mm)					形状
			最小	最大	最小	最大	D	N	L	LF	S	
SFC-005DA2	0.5	10000	4	6	4	6	16	-	23.2	7.85	1.0	TYPE C
SFC-010DA2	0.8	10000	4	8	4	8	19	-	25.9	9.15	1.05	TYPE C
SFC-020DA2	1.5	10000	5	10	5	10	26	-	32.3	10.75	1.65	TYPE C
SFC-030DA2	4.0	10000	5	10	5	10	34	21.6	37.8	12.4	2.5	TYPE A
			10超	14	10超	14						TYPE B
			10超	14	10超	14						TYPE C
SFC-035DA2	6.0	10000	8	16	8	16	39	-	48	15.5	3.0	TYPE C
			8	14	8	14						TYPE A
SFC-040DA2	10.0	10000	8	14	14超	19	44	29.6	48	15.5	3.0	TYPE B
			14超	19	14超	19						TYPE C
			10	19	10	19						TYPE A
SFC-050DA2	25.0	10000	10	19	19超	25	56	38	59.8	20.5	2.4	TYPE B
			19超	25	19超	25						TYPE C
			12	24	12	24						TYPE A
SFC-060DA2	60.0	10000	12	24	24超	30	68	46	73.3	25.2	3.2	TYPE B
			24超	30	24超	30						TYPE C
			12	24	12	24						TYPE A

空圧・油圧・真空

直動システム・関連

ロボット・FA

制御・検出・計測

駆動・回転

軸受・素材・機械

動力伝達・伝動

搬送・運搬

ポンプ・送風機・粉体

工場設備・環境