

# ポジロック

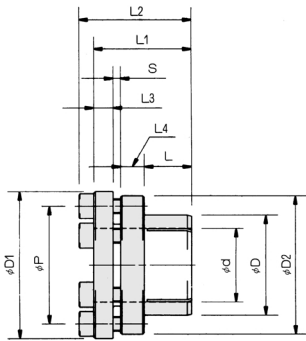
三木プリー機

206251

## ポジロック PSL-K



PSL-K



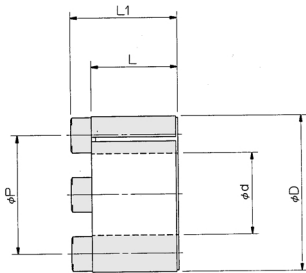
- スリーブの内外径比が小さく、取付け部品の小径が計れ、慣性モーメントも小さくでき、高精度の同心度が維持できます。
- インナースリーブのグループによって、くさび効果が増強高伝達トルクが得られます。

型 式	価 格	最大許容 トルク [N·m]	最大許容 スラスト 力 [N]	ボルト締 付トルク [N·m]	主要寸法 (mm)					
					d	D	D <sub>1</sub>	L	L <sub>2</sub>	M <sub>1</sub>
PSL-K- 6	3,290	5.9	1950	2	6	12	25	10	24	2-M4 x 8
PSL-K- 6.35	3,290	6.2	1950	2	6.35	12	25	10	24	2-M4 x 8
PSL-K- 7	3,340	6.8	1950	2	7	12	25	10	24	2-M4 x 8
PSL-K- 8	3,410	23	5900	4	8	15	28	12	28	3-M4 x 10
PSL-K- 9	3,470	26	5900	4	9	15	28	12	28	3-M4 x 10
PSL-K- 9.525	3,470	28	5900	4	9.525	18	31	12	28	3-M4 x 10
PSL-K-10	3,540	29	5900	4	10	18	31	12	28	3-M4 x 10
PSL-K-11	3,730	32	5900	4	11	18	31	12	28	3-M4 x 10
PSL-K-12	3,800	47	7800	4	12	20	33	12	28	4-M4 x 10
PSL-K-12.7	3,800	50	7800	4	12.7	20	33	12	28	4-M4 x 10
PSL-K-14	3,850	55	7800	4	14	22	35	12	28	4-M4 x 10
PSL-K-15	4,110	95	12700	8	15	23	39	14	34	4-M5 x 12
PSL-K-16	4,180	100	12700	8	16	24	40	14	34	4-M5 x 12
PSL-K-17	4,180	110	12700	8	17	26	42	14	34	4-M5 x 12
PSL-K-18	4,240	110	12700	8	18	26	42	14	34	4-M5 x 12
PSL-K-19	4,310	120	12700	8	19	28	44	14	34	4-M5 x 12
PSL-K-20	4,310	130	12700	8	20	28	44	14	34	4-M5 x 12
PSL-K-22	4,500	210	19000	8	22	32	48	16	38	6-M5 x 14
PSL-K-24	4,620	230	19000	8	24	34	50	16	38	6-M5 x 14
PSL-K-25	4,880	240	19000	8	25	34	50	16	38	6-M5 x 14
PSL-K-28	5,080	380	27000	14	28	39	62	20	45	6-M6 x 16
PSL-K-30	5,270	400	27000	14	30	41	64	20	45	6-M6 x 16
PSL-K-32	5,390	430	27000	14	32	43	66	20	45	6-M6 x 16
PSL-K-35	5,470	630	36000	14	35	47	70	22	49	8-M6 x 18
PSL-K-40	6,110	720	36000	14	40	53	76	22	49	8-M6 x 18

## ポジロック PSL-D



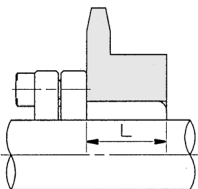
PSL-D



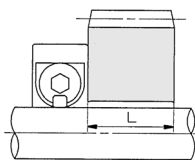
- 軸方向に短く、必要以上の取付けスペースをとりません。
- 中荷重用の設計で、面圧が小さく、取付け部品の小径化・軽量化が図れます。

型 式	価 格	最大許容 トルク [N·m]	最大許容 スラスト 力 [N]	ボルト締 付トルク [N·m]	主要寸法 (mm)				
					d	D	L	L <sub>1</sub>	M <sub>1</sub>
PSL-D-10	6,050	16	3200	1	10	20	13	15.5	4-M2.5 x 12
PSL-D-12	6,490	19	3200	1	12	22	13	15.5	4-M2.5 x 12
PSL-D-14	6,600	34	4800	2	14	26	17	20	4-M3 x 16
PSL-D-15	7,040	36	4800	2	15	28	17	20	4-M3 x 16
PSL-D-16	7,150	67	8400	4	16	32	17	21	4-M4 x 16
PSL-D-18	7,370	75	8400	4	18	35	21	25	4-M4 x 20
PSL-D-19	7,370	80	8400	4	19	35	21	25	4-M4 x 20
PSL-D-20	7,700	140	13600	8	20	38	21	26	4-M5 x 20
PSL-D-22	7,920	150	13600	8	22	40	21	26	4-M5 x 20
PSL-D-24	8,580	230	19300	14	24	47	26	32	4-M6 x 25
PSL-D-25	8,690	240	19300	14	25	47	26	32	4-M6 x 25
PSL-D-28	9,350	400	28900	14	28	50	26	32	6-M6 x 25
PSL-D-30	9,900	430	28900	14	30	55	26	32	6-M6 x 25
PSL-D-32	9,900	460	28900	14	32	55	26	32	6-M6 x 25
PSL-D-35	11,000	670	38600	14	35	60	31	37	8-M6 x 30
PSL-D-38	12,540	730	38600	14	38	65	31	37	8-M6 x 30
PSL-D-40	12,540	770	38600	14	40	65	31	37	8-M6 x 30
PSL-D-42	15,950	1110	52700	34	42	75	36	44	6-M8 x 35
PSL-D-45	15,950	1200	52700	34	45	75	36	44	6-M8 x 35
PSL-D-48	18,370	1690	70300	34	48	80	36	44	8-M8 x 35
PSL-D-50	18,370	1760	70300	34	50	80	36	44	8-M8 x 35

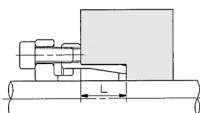
### Aタイプ



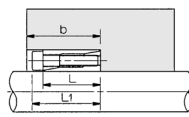
### Tタイプ



### Kタイプ



### Dタイプ



### Gタイプ

