

# 電磁クラッチ・ブレーキ

三木プーリ㈱

206251

## 電磁クラッチ・フランジ取付形 タイプ101-13G.15G.11G



13G形                      15G形                      11G形

フランジ取付形ステータと各種アーマチュアアッセンブリを組合せた薄形省スペース向きの電磁クラッチ

●用途

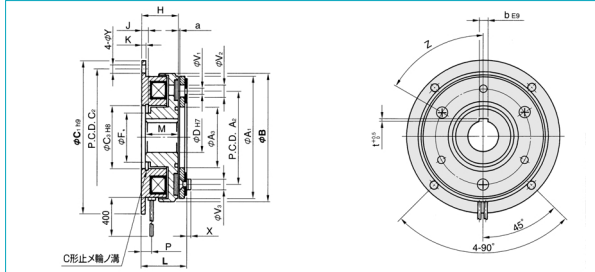
連結、切離し、変速、正逆転、高頻度運転、割り出し、寸動、ソフトスタート、ストップ、過負荷保護

●仕様

型式	摩擦トルク(N·m)		励磁電圧(DC-V)	容量(20 ) (W)	最高回転数(min <sup>-1</sup> )
	動(Td)	静(Ts)			
101-06	5	5.5	24	11	8000
101-08	10	11		15	6000
101-10	20	22		20	5000
101-12	40	45		25	4000
101-16	80	90		35	3000
101-20	160	175		45	3000
101-25	320	350		60	2000

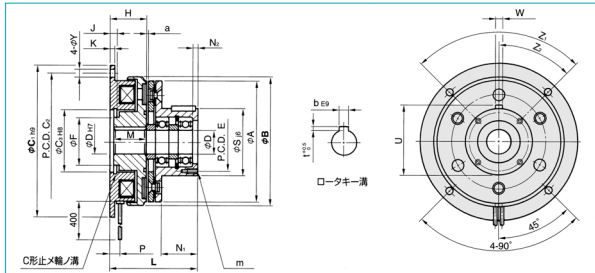
形状	ステータ	フランジ取付形
	アーマチュア	13G形...ダイレクト取付け(通し軸用) 12G形...シャフト取付け・内ボス形 11G形...シャフト取付け・外ボス形 15G形...ベアリング取付け(通し軸用) 11G形...シャフト取付け(突合せ軸用)

### 101-13G(ダイレクト取付け形アーマチュア)



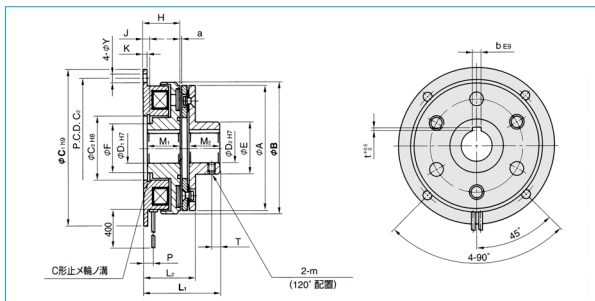
サイズ	価格	A <sub>2</sub>	B	C <sub>1</sub>	C <sub>2</sub>	L	Z	D	b
101-06-13G	28,160	46	67.5	80	72	28	6-60	12	4
								15	5
101-08-13G	33,060	60	85	100	90	31		20	5
								25	7
101-10-13G	41,330	76	106	125	112	36		30	7
								40	10
101-12-13G	56,030	95	133	150	137	40.5		50	12
								60	15
101-16-13G	77,760	120	169	190	175	46.5	8-45	50	12
								60	15
101-20-13G	118,160	158	212.5	230	215	55.5		50	12
								60	15
101-25-13G	178,480	210	264	290	270	64		60	15

### 101-15G(ベアリング取付け形アーマチュア)



サイズ	価格	C	E	L	S	Z <sub>2</sub>	Z <sub>1</sub>	D	b
101-06-15G	32,910	72	33	51.5	38	60°	3-120°	12	4
101-08-15G	40,400	90	37	60	45	60°	3-120°	15	5
101-10-15G	48,830	112	47	71	55	45°	4-90°	20	5
101-12-15G	65,670	137	52	86.5	64	45°	4-90°	25	7
101-16-15G	89,700	175	62	103.5	75	30°	6-60°	30	7
101-20-15G	138,370	215	74.5	124.5	90	45°	4-90°	40	10
101-25-15G	197,750	270	101.5	145	115	22.5°	11.5	50	12

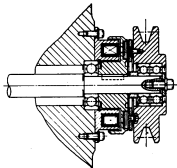
### 101-11G(シャフト取付け形アーマチュア)



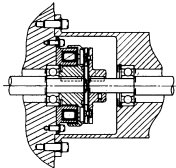
サイズ	価格	C <sub>2</sub>	C <sub>3</sub>	H	L <sub>1</sub>	a	D <sub>1</sub>	D <sub>2</sub>	b
101-06-11G	32,140	72	35	24	43	0.2 (±0.05)	12	12	4
							15	15	5
101-08-11G	37,960	90	42	26.5	51	0.3 (±0.05)	20	20	5
							25	25	7
101-10-11G	47,300	112	52	30	61	0.5 (±0.1)	30	30	7
							40	40	10
101-12-11G	63,680	137	62	33.5	70.5	0.5 (±0.2)	40	40	10
							50	50	12
101-16-11G	89,080	175	80	37.5	84.5	0.5 (±0.2)	50	50	12
							60	60	15
101-20-11G	132,710	215	100	44	100.5		50	50	12
							60	60	15
101-25-11G	201,740	270	125	51	118		60	60	15

取り付け例

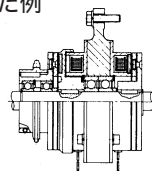
●13G形を壁面に取り付け、アーマチュアにVプーリを付けた例



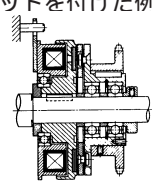
●11G形を突合せ軸に取り付け、合フランジを設けて芯合わせした例



●15G形と111-12G形とを組合わせ通し軸上に取付けた例



●CS35G形を通し軸上に取付けアーマチュアにスプロケットを付けた例



空圧・油圧・真空

直動システム・閉連

ロボット・FA

制御・検出・計測

駆動・回転

軸受・素材・機械

動力伝達・運動

搬送・運搬

ポンプ・送風機粉体

工場設備・環境