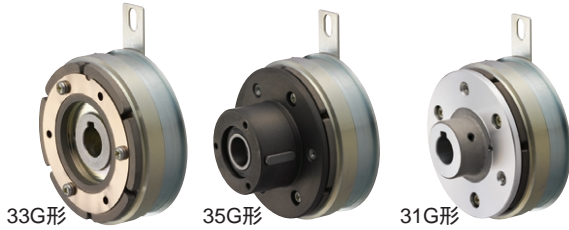


# 電磁クラッチ・ブレーキ

三木プリー機

206251

## 電磁クラッチ・ベアリング取付け形タイプCS-33G,35G,31G



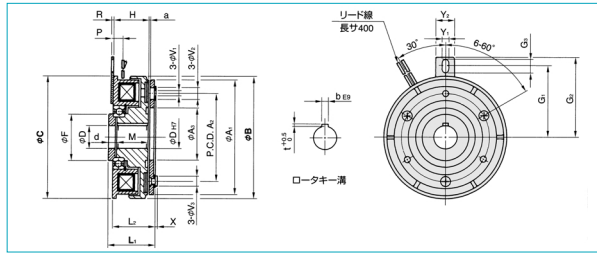
ベアリング取付け形ステータと各種アーマチュアアッセンブリを組合わせた、取付け容易な電磁クラッチ。

●用途

連結、切離し、変速、正逆転、高頻度運転、割り出し、寸動、ソフトスタート、過負荷保護

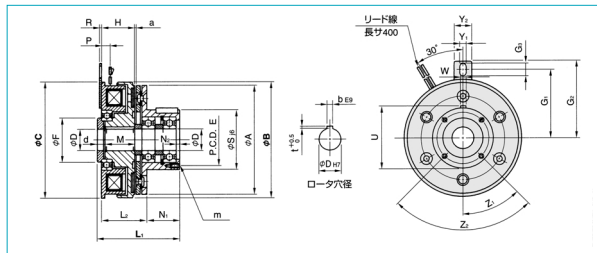
型式	摩擦トルク(N・m)		励磁圧 電(DC-V)	容量 (20 ) (W)	最高 回転数 (min <sup>-1</sup> )
	動(Td)	静(Ts)			
CS-06	5	5.5	24	11	8000
CS-08	10	11		15	6000
CS-10	20	22		20	5000
CS-12	40	45		25	4000
CS-16	80	90		35	3000

形状	ステータ	ベアリング取付け形
	アーマチュア	33G形...ダイレクト取付け(通し軸用) 35G形...ベアリング取付け(通し軸用) 31G形...シャフト取付け(突合せ軸用)



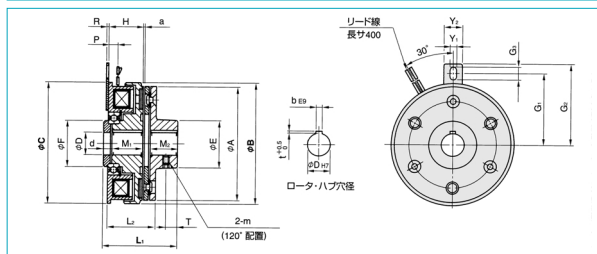
### CS-33G (ダイレクト取付け形アーマチュア)

サイズ	価格	A2	B	G <sub>1</sub>	L <sub>1</sub>	L <sub>2</sub>	a	D	b
CS-06-33G	29,690	46	67.5	42.5	31.5	28	0.2 (±0.05)	12	4
CS-08-33G	34,750	60	85	57.5	34.5	31		15	5
CS-10-33G	43,930	76	106	62.5	39.5	36	0.3 (+0.05/-0.1)	20	5
CS-12-33G	59,240	95	133	77.5	44.5	40.5		25	7
CS-16-33G	82,200	120	169	100	50.5	46.5	30	7	



### CS-35G (ベアリング取り付け形アーマチュア)

サイズ	価格	G <sub>2</sub>	L <sub>1</sub>	L <sub>2</sub>	N <sub>1</sub>	S	Z <sub>2</sub>	D	b
CS-06-35G	34,750	50	54.5	31.5	20	38	3-120°	12	4
CS-08-35G	42,710	65	63.5	35	25	45		15	5
CS-10-35G	51,280	70	74.5	41	30	55	4-90°	20	5
CS-12-35G	68,890	85	90.5	46.5	40	64		25	7
CS-16-35G	94,290	112	107.5	53.5	50	75	6-60°	30	7



### CS-31G (シャフト取付け形アーマチュア)

サイズ	価格	B	G <sub>1</sub>	L <sub>1</sub>	L <sub>2</sub>	M <sub>2</sub>	a	D	b
CS-06-31G	33,060	67.5	42.5	46	31.5	15	0.2 (±0.05)	12	4
CS-08-31G	39,640	85	57.5	54.5	35	20		15	5
CS-10-31G	49,590	106	62.5	64.5	41	25	0.3 (+0.05/-0.1)	20	5
CS-12-31G	66,900	133	77.5	74.5	46.5	30		25	7
CS-16-31G	94,290	169	100	88.5	53.5	38	30	7	

## ロータ・アーマチュアの穴径

クラッチブレーキ サイズ	穴径																		単位: mm
	5	6	8	(8.5)	10	12	(12.5)	15	17	(18.5)	20	(23.5)	25	28	30	32	35	40	
02	R・A																		
03	R・A																		
04	R・A																		
05	R・A																		
06	R																		
06	A																		
08	R																		
08	A																		
10	R																		
10	A																		
12	R																		
12	A																		
16	R																		
16	A																		
20	R																		
20	A																		
25	R																		
25	A																		
31	R・A																		
40	R・A																		

空圧・油圧・真空  
直動システム・関連  
ロボット・FA  
制御・検出・計測  
駆動・回転  
軸受・素材・機械  
動力伝達・伝動  
搬送・運搬  
ポンプ・送風機・粉体  
工場設備・環境