

電磁クラッチ・ブレーキ

三木プリー機

206251

ダブルクラッチユニット タイプ121-10G

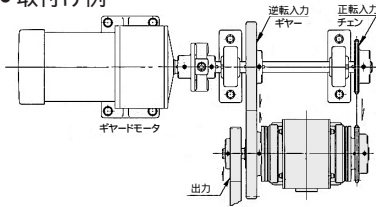


2台の電磁クラッチを通し軸上に組合わせたコンパクトな開放形のダブルクラッチユニットです。

特長

使用目的に合わせたさまざまな使い方ができます。2段変速・正逆転・動力分配等、入力部はハブ2ヶ所（又は軸）出力部は軸（又はハブ）の構造で2台のクラッチをむだなく組合わせており小形で軽量、たて形に取付けても性能を如何なく発揮します。

●取付け例



正逆転例

ダブルクラッチブレーキユニット タイプ122-20G

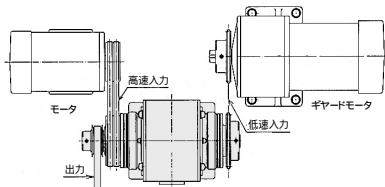


2台のクラッチにさらにブレーキを組合わせたダブルクラッチ・ブレーキユニットです。

特長

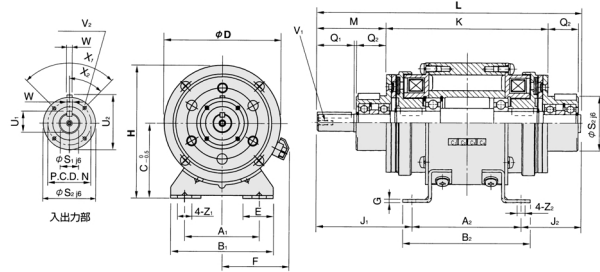
クラッチとブレーキを組合わせてありますので正逆転・2段変速定位停止など複雑な制御が高精度に行なえ、同じスペースで2台分の働きをするコンパクトなユニットです。

●取付け例



2段変速例

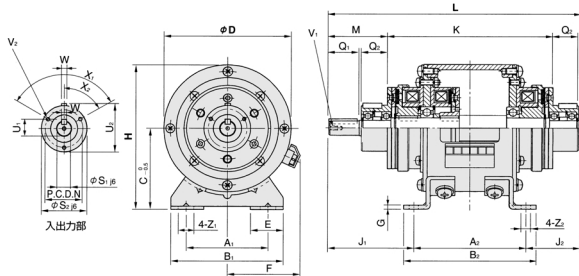
型式	価格	動摩擦トルク (N·m)	静摩擦トルク (N·m)	励磁電圧 (DC-V)	容量 (20) (W)	最高回転数 (min ⁻¹)	オーバーハング荷重 (N)	質量 (kg)
121-06-10G	91,690	5.0	5.5	24	11	8,000	140	1.7
121-08-10G	116,630	10	11		15	6,000	250	3.1
121-10-10G	152,770	20	22		20	5,000	450	6.5
121-12-10G	196,700	40	45		25	4,000	700	10.5
121-16-10G	267,870	80	90		35	3,000	1000	21
121-20-10G	386,800	160	175		45	3,000	1800	38.5
121-25-10G	628,180	320	350		60	2,000	2600	70



単位: mm

サイズ	A1	A2	C	D	L	M	N	V1	S1	S2	Q1	Q2	U2	W
06	52.5	75	55	80	181	46.5	33	M4 x 0.7深サ8	11	38	25	20	39.5	4
08	65	90	65	100	217	57	37		14	45	30	25	47	5
10	80	110	80	125	266	72	47		19	55	40	30	57	5
12	105	135	90	150	327	92	52	M6 x 1深サ11	24	64	50	40	67	7
16	135	160	112	190	397	113	62		28	75	60	50	78	7
20	155	200	132	230	492	142	74.5	M10 x 1.5深サ17	38	90	80	60	93.5	10
25	195	240	160	290	603	183	101.5		42	115	110	70	118.5	12

型式	価格	動摩擦トルク (N·m)	静摩擦トルク (N·m)	励磁電圧 (DC-V)	容量 (20) (W)	最高回転数 (min ⁻¹)	オーバーハング荷重 (N)	質量 (kg)
122-06-20G	134,550	5.0	5.5	24	11	8,000	140	4
122-08-20G	168,670	10	11		15	6,000	250	6
122-10-20G	216,130	20	22		20	5,000	450	9
122-12-20G	276,440	40	45		25	4,000	700	17
122-16-20G	381,900	80	90		35	3,000	1000	29
122-20-20G	550,420	160	175		45	3,000	1800	58



単位: mm

サイズ	A1	A2	C	D	L	M	N	V1	S1	S2	Q1	Q2	U2	W
06	60	90	65	100	211	47	33	M4 x 0.7深サ8	11	38	25	20	39.5	4
08	80	110	80	125	246	57	37		14	45	30	25	47	5
10	105	135	90	150	294	72	47		19	55	40	30	57	5
12	135	160	112	190	358	93	52	M6 x 1深サ11	24	64	50	40	67	7
16	155	200	132	230	440	114	62		28	75	60	50	78	7
20	195	240	160	290	551	143	74.5	M10 x 1.5深サ17	38	90	80	60	93.5	10

空圧・油圧・真空

直動システム・閉連

ロボット・FA

制御・検出・計測

駆動・回転

軸受・素材・機械

動力伝達・伝動

搬送・運搬

ポンプ・送風機・粉体

工場設備・環境