

## クラッチブレーキユニット タイプ125-12G



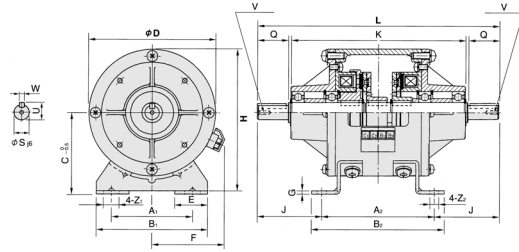
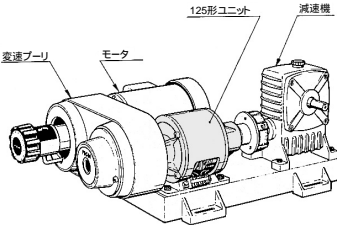
型式	価格	動摩擦トルク (N·m)	静摩擦トルク (N·m)	励磁電圧 (DC-V)	容量 (20 ) (W)	最高回転数 (min <sup>-1</sup> )	オーバーハング荷重 (N)	質量 (kg)
125-05-12G	68,570	2.4		24	10	3,000		1.2
125-06-12G	84,640	5.0	5.5		11	8,000	320	2.1
125-08-12G	107,440	10	11		15	6,000	480	4.2
125-10-12G	137,150	20	22		20	5,000	700	6.8
125-12-12G	175,270	40	45		25	4,000	900	12
125-16-12G	234,800	80	90		35	3,000	1300	22

電磁クラッチとブレーキを軽合金製のハウジングに組込んだ防滴形突合せ軸構造のクラッチブレーキユニット。

### 特長

高頻度の起動停止ができ、バックラッシュがなく確実にユニット化しておりますので小形、軽量で取り付けが簡単です。たて形にも問題なく使用できます。

#### ●取付け例



単位：mm

サイズ	A <sub>2</sub>	B <sub>2</sub>	C	D	E	F	J	L	V	Z <sub>1</sub>	Z <sub>2</sub>	S	Q	U	W
06	90	105	65	100	27.5	60	48.5	187	M4×0.7深サ8	13.5	6.5	11	25	12.5	4
08	110	130	80	125	32	68	63	236		15	9	14	30	16	5
10	135	160	90	150	35	81	80	295		20	11	19	40	21	5
12	160	185	112	190	42	97	108	376	M6×1深サ11	24	11	24	50	27	7
16	200	230	132	230	45	110	145	490		28	14	28	60	31	7

## クラッチブレーキユニット タイプ121-20G



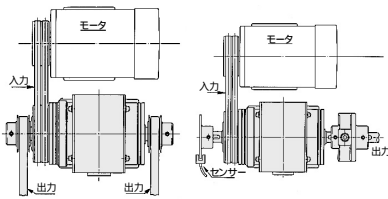
型式	価格	動摩擦トルク (N·m)	静摩擦トルク (N·m)	励磁電圧 (DC-V)	容量 (20 ) (W)	最高回転数 (min <sup>-1</sup> )	オーバーハング種 (N)	質量 (kg)
121-06-20G	80,360	5.0	5.5	24	11	8,000	300 140	1.5
121-08-20G	101,630	10	11		15	6,000	450 250	2.7
121-10-20G	130,560	20	20		20	5,000	700 450	5.5
121-12-20G	166,990	40	45		25	4,000	900 700	9.6
121-16-20G	223,170	80	90		35	3,000	1400 1000	18.5
121-20-20G	324,050	160	175		45	3,000	2000 1800	35
121-25-20G	540,630	320	350		60	2,000	2900 2600	64

電磁クラッチとブレーキを通し軸上に組合わせた開放形のクラッチブレーキユニット。

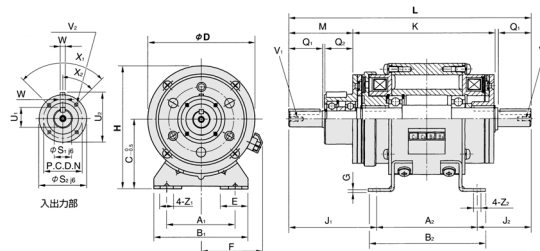
### 特長

タイプ125同様の特長と使用目的に合わせた取付け方で使用できます。出力部が2ヶ所あり、たて形に使用しても問題はなく取付け、取扱いが容易です。又、アルミニウム合金のドラムを使用しているので小形軽量です。

#### ●取付け例



出力を2ヶ所使用した例      センサーを取付けた例



単位：mm

サイズ	A <sub>1</sub>	A <sub>2</sub>	C	D	L	M	N	V <sub>1</sub>	S <sub>1</sub>	S <sub>2</sub>	Q <sub>1</sub>	Q <sub>2</sub>	U <sub>2</sub>	W
06	52.5	75	55	80	181	46.5	33	M4×0.7深サ8	11	38	25	20	39.5	4
08	65	90	65	100	217	57	37		14	45	30	25	47	5
10	80	110	80	125	270	72	47		19	55	40	30	57	5
12	105	135	90	150	330	92	52	M6×1深サ11	24	64	50	40	67	7
16	135	160	112	190	399	113	62		28	75	60	50	78	7
20	155	200	132	230	504	142	74.5	M10×1.5深サ17	38	90	80	60	93.5	10
25	195	240	160	290	632	183	101.5		42	115	110	70	118.5	12

