

モータ直結形クラッチブレーキ ユニット タイプ126

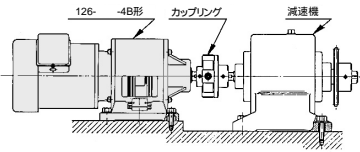


三相インダクションモータとクラッチブレーキを直結、取扱いの容易な省スペースクラッチブレーキユニット

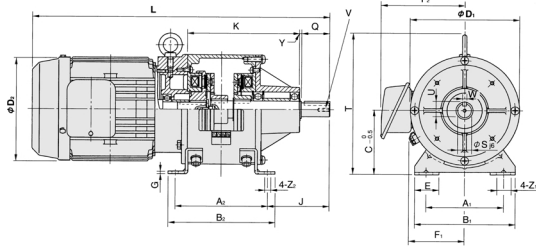
特長

動作特性がすぐれておりモータでの起動停止に比べ速いサイクルでの断続運転ができます。機種もベース取付け形とフランジ取付け形とがあり、取扱いが容易です。

●取付け例



型式	価格	モータ容量 (kW)	クラッチ・ブレーキ				オーバークラッチ容量 (20) (W)	質量 (kg)
			動摩擦トルク (N・m)	静摩擦トルク (N・m)	励磁電圧 (DC-V)	容量 (20) (W)		
126-06-4B	128,880	0.2	5	5.5	24	11	320	8
126-08-4B	176,030	0.4	10	11		15	480	13
126-10-4B	242,560	0.75	20	22		20	700	18
126-12-4B	309,470	1.5	40	45		25	900	37
126-16-4B	411,560	2.2	80	90		35	1300	53
	458,260	3.7					67	



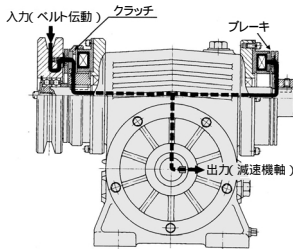
単位: mm

サイズ	A1	A2	C	D1	F2	H	J	L	V	Z2	S	Q	U	W
06	65	90	65	100	-	-	49	335	M4x0.7深サ8	6.5	11	25	12.5	4
08	80	110	80	125	130	165	63	392		9	14	30	16	5
10	105	135	90	150	140	185	80.5	451	M6x1深サ11	11	19	40	21	7
12	135	160	112	190	153.5	-	108	535		11	24	50	27	7
16	155	200	132	230	164	-	135	635	M6x1深サ11	14	24	50	27	7
					175	-	145	660		14	28	60	31	7

クラッチブレーキ付減速機 ユニット タイプCBW



ウォーム減速機とクラッチ・ブレーキが一体化された省スペースユニットです。



●発注型式 CBW - - H

サイズ 形状: R: 右軸 L: 左軸

型式	価格	減速比	適用モータ容量 (kW)	クラッチ・ブレーキ		質量 (kg)
				型式	摩擦トルク (N・m)	
CBW-06N	116,480	1/10 ~ 1/30	0.2	101-06-13	111-06-11	5
	121,840	1/40 ~ 1/60				
CBW-08N	134,700	1/10 ~ 1/30	0.4	101-08-13	111-08-11	10
	155,370	1/40 ~ 1/60				
CBW-10N	176,030	1/10 ~ 1/30	0.75	101-10-13	111-10-11	20
	183,830	1/40 ~ 1/60				
CBW-12N	219,810	1/10 ~ 1/30	1.5	101-12-13	111-12-11	40
	261,590	1/40 ~ 1/60				



単位: mm

サイズ	C1	C2	H	P	A1	A2	K	N	R1	R2	Z	Q	S	W
06	65	115.8	157	76.2	95	95	120.5	104.5	135	90	9.5	45	20	5
08	82	146	212	101.6	115	112	149	135	160	105	11	50	25	7
10	102	184	255	127	125	146	174.5	158.5	185	125	12	65	30	7
12	118	213	289	152.4	150	168	203	185	225	150	15	75	35	10

