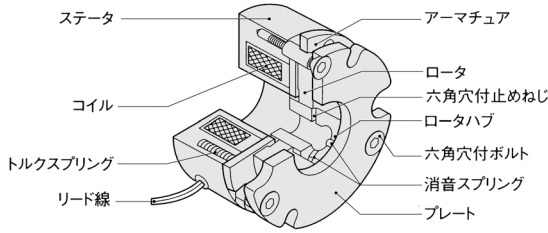


## 無励磁作動形電磁ブレーキBXWシリーズ (RoHS指令適用)



- 同一寸法で制動用のLタイプ、保持用のHタイプがありますので用途にあった選定が可能です。
- 耐摩耗性の高い摩擦材(アスベストフリー)を採用しております。
- 消音スプリングにより回転中の微振動によって発生するカタカタ音を低減しました。
- 熱源となるステータを内側方向でも外側方向でも取付可能。
- **発注形式** BXW - 01 - 10 L - 24V - 5  
サイズ

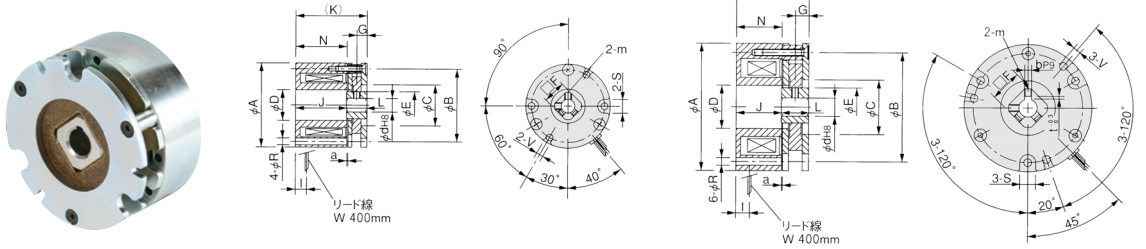
解放レバー有無 無: 10 有: 12 電圧 (仕様参照)  
用途L: 制動用 H: 保持用 穴径 寸法記号d)

### BXW- - L (制動用)仕様・価格

型式	価格	サイズ	静トルク Tt(N·m)	コイル (at20)		容量 (24V時) (W)	最高 回転速度 (min <sup>-1</sup> )
				電圧 (V)			
BXW-01-10L	6,960	01	0.12	12, 24, 45 90, 180		5.0	5000
BXW-02-10L	7,660	02	0.25	12, 24, 45 90, 180		6.6	5000
BXW-03-10L	8,070	03	0.50	12, 24, 45 90, 180		9.0	5000
BXW-04-10L	8,630	04	1.00	12, 24, 45 90, 180		11.5	5000
BXW-05-10L	11,140	05	2.00	12, 24, 45 90, 180		13.0	5000

### BXW- - H (保持用)仕様・価格

型式	価格	サイズ	静トルク Tt(N·m)	コイル (at20)		容量 (24V時) (W)	最高 回転速度 (min <sup>-1</sup> )
				電圧 (V)			
BXW-01-10H	6,960	01	0.24	12, 24, 45 90, 180		5.0	5000
BXW-02-10H	7,660	02	0.50	12, 24, 45 90, 180		6.6	5000
BXW-03-10H	8,070	03	1.00	12, 24, 45 90, 180		9.0	5000
BXW-04-10H	8,630	04	2.00	12, 24, 45 90, 180		11.5	5000
BXW-05-10H	11,140	05	4.00	12, 24, 45 90, 180		13.0	5000



サイズ#01、#02

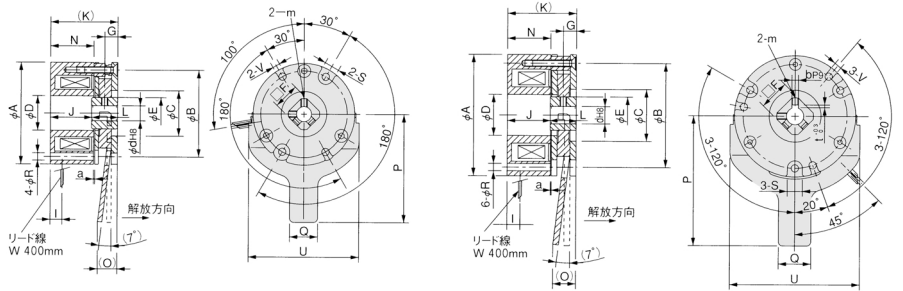
サイズ#03、#04、#05

### ●電源装置

### BXW- -10 形 解放レバー無し)寸法

単位: mm

型式	入力電圧 (V)	直流出力 (V)	サイズ	径方向寸法										軸方向寸法				穴寸法		
				A	B	C	D	E	R	F	m	G	J	K	L	N	d	b	t	
BE-05	AC100/200	DC24	01	37	32	18	13.5	12.0	3.0	10	M3	4.5	22.5	32	9	22.5	5, 6			
BEM-2F	AC100	DC90	02	47	40	21	16.0	14.5	3.4	12	M3	6.0	19.2	32	12	20.0	6, 7			
BEM-2H	AC100	DC45	03	56	48	24	19.0	17.0	3.4	14	M3	6.0	19.9	32	12	20.0	8			
BEM-4H	AC200	DC90	04	65	58	35	24.0	22.0	3.4	18	M4	7.0	19.9	34	14	21.0	10	3	1.2	
	AC400	DC180	05	75	66	36	28.0	26.5	4.5	22	M4	7.0	22.1	36	14	21.5	12	4	1.5	



サイズ#02

サイズ#03、#04、#05

無通電状態でも、解放レバーを使用することにより、手でアーマチュアをステータ側に移動することが可能。これにより、ロータはフリー状態になり軸は解放され、手を放すと元の位置に戻ります。

### BXW- -12 (解放レバー有り)寸法

単位: mm

サイズ	径方向寸法										軸方向寸法				穴寸法		
	A	B	C	D	R	m	O	P	Q	U	J	K	L	d	b	t	
02	47	40	21	16.0	3.4	M3	9	50	13	51	19.2	32	12	6, 7			
03	56	48	24	19.0	3.4	M3	11	60	15	60	19.9	32	12	8			
04	65	58	35	24.0	3.4	M4	12	70	15	70	19.9	34	14	10	3	1.2	
05	75	66	36	28.0	4.5	M4	14	80	20	80	22.1	36	14	12	4	1.5	

空圧・油圧・真空  
直動システム・関連  
ロボット・FA  
制御・検出・計測  
駆動・回転  
軸受・素材・機械  
動力伝達・運動  
搬送・運搬  
ポンプ・送風機・粉体  
工場設備・環境