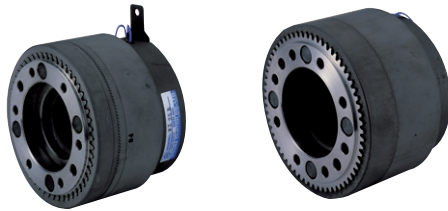


## MZシリーズ

- ロータとアーマチュア間のエアギャップは常に一定ですから、取付後の調整は不要です。
- 電流を切ると、スプリングにより歯のかみ合いは完全に解かれますから、ドラグトルクによるつれまわりはありません。
- 乾式のDタイプと湿式のWタイプがあります。

RoHS



MZ形 (25 ~ 500N・m)      MZ形 (1000 ~ 4000N・m)

## 電磁ツースクラッチ

- トルクは歯のかみ合いにより伝達されるので、小形で高トルクが得られます。
- トルク伝達のすべりがなく、回転中全負荷がかかっているにもかかわらず、電流を切るとすぐに解放します。

### MZシリーズ仕様・価格

単位: mm

形式	定格トルク (N・m)	価格		容量 DC24V (W)	外径	全長	穴径
		MZ-D形	MZ-W形				
2.5	25	66,000		15	75	67	20
5	50	70,400		23	85	72	25
10	100	82,500		30	100	75	30
16	160	101,200		35	110	82	35
25	250	116,000		40	120	92	40
50	500	183,700		50	140	112	50
100	1000	222,200		65	175	130	60
160	1600	290,400		80	196	134	70
250	2500	447,600		90	237	150	90
400	4000	608,400		100	258	160	100

## MZSシリーズ

- 特殊ローラ方式により、定位置にかみ合うまでの係合トルクが小さいです。
- トルク伝達中のすべりがなく、回転中全負荷がかかっているにもかかわらず、電源を切ると速やかに解放します。

RoHS



MZS形

## 定位置かみ合い電磁クラッチ

- トルクは歯のかみ合いにより伝達されるので、小形で高トルクが得られます。
- ロータとアーマチュア間のエアギャップは常に一定ですから、取付後の調整は不要です。

### MZSシリーズ仕様・価格

単位: mm

形式	定格トルク (N・m)	価格	容量 DC24V (W)	外径	全長	穴径
2.5	25	69,800	15	75	68.5	20
5	50	74,200	23	85	73.5	25
10	100	87,400	30	100	76.5	30
16	160	107,200	35	110	83.5	35
25	250	123,200	40	120	92	40

## 電源装置

RoHS



OTP形



OHP形



OPR形

## OTP形固定電圧形電源装置仕様・価格

単位: mm

形式	価格	容量(W)	幅	長さ	高さ
OTPF(H)-6		6	110	140	75
OTPF(H)-12		12	110	140	75
OTPF(H)-25	19,900	25	110	140	75
OTPF(H)-45	24,900	45	120	160	85
OTPF(H)-70	28,100	70	120	160	85
OTPF(H)-130	37,500	130	140	190	105
OTPF(H)-240	50,100	240	150	200	105

## OHP形ミリパック用電源装置仕様・価格

形式	価格	適合機種	消費電力	幅	長さ	高さ
OHP-70	112,700	MP5 ~ 80	70VA	220	240	110
OHP-190	126,500	MP120 ~ 500	190VA	220	240	110

## OPR形 MNB、SNB、RNB、MBMブレーキ用

## OFS220形 MNBブレーキ用電源装置仕様・価格

形式	価格	出力電圧 (DCV)	出力電流 (A)	幅	長さ	高さ
OPR-109F	6,000	90 ± 10%	1以下	40	80	40
OPR-109A	6,000					
OFS-220	26,500	180 ± 10%	4以下	90	130	45
OHPN-18H	111,900	180 ± 10%	7.5以下	190	140	105

