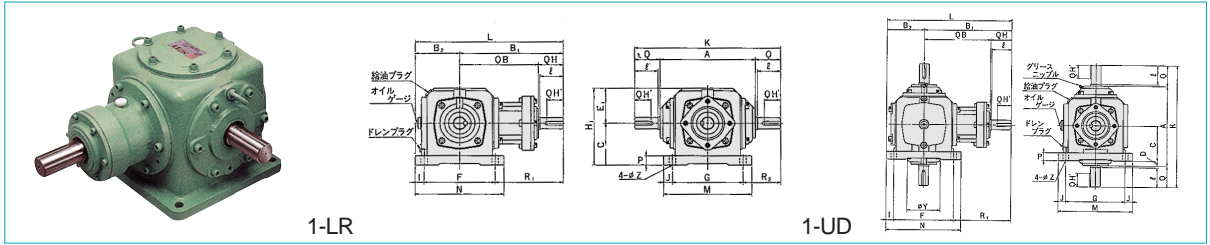


標準ギヤボックス

株式会社ツバキエマソン

205161



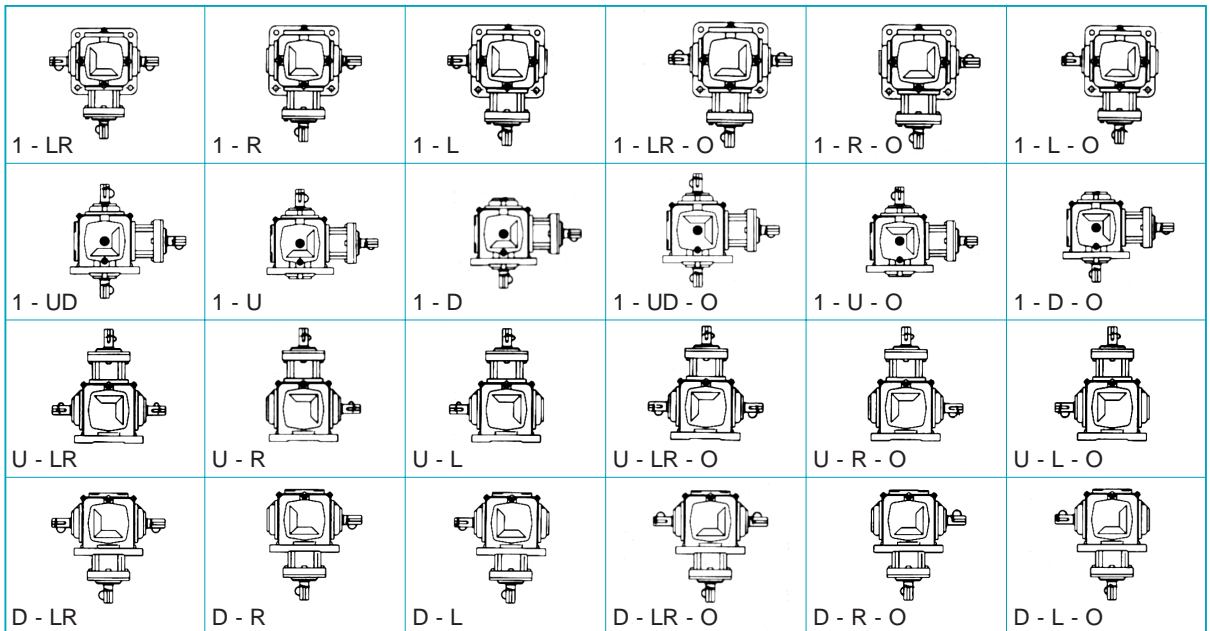
マイタギヤボックス(速比 1 : 1)

() 内はラテラル軸 2 軸タイプの値です

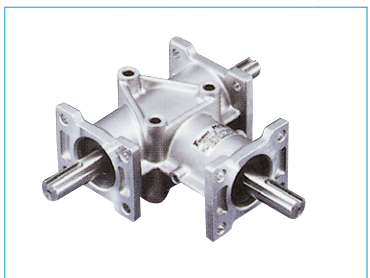
速比 1 : 2

形番	価格	1750rpm		870rpm		主要寸法 (mm)						ラテラル軸クロス軸 (mm)			形番	価格	
		入力 KW	トルク kgf·m	入力 KW	トルク kgf·m	C	D	F・G	H	K	L	Q	軸径	ℓ			キー
ED 2M	26,700	2.15	1.17	1.12	1.23	52	3	84	97	180	174	35	15	33	5×5	ED 4B20	61,600
ED 4M	51,200	5.61	3.06	3.46	3.80	76	0	125	142	232	257.5	40	19	38	5×5	ED 6B20	88,600
ED 6M	74,100	17.1	9.3	10.5	11.5	90	13	152	174	314	317	54	25	50	7×7	ED 7B20	127,000
ED 7M	104,000	24.8	13.5	15.2	16.7	100	10	174	187	350	370	65	32(30)	62	10×8(8×7)	ED 8B20	149,000
ED 8M	124,000	52.3	28.5	29.0	31.8	115	15	195	221	416	425.5	78	40	75	10×8	ED 10B20	230,000
ED10M	197,000	74.6	40.7	44.6	48.9	140	5	240	258	480	502.5	95	45	90	14×9	ED 12B20	296,000
ED12M	248,000	109.6	59.8	67.5	74.1	175	6	290	329	550	585	106	50	100	12×8	ED 16B20	447,000
ED16M	390,000	-	-	114	121	200	5	330	369	630	650	110	60	105	15×10	ED 20B20	559,000
ED20M	496,000	-	-	193	205	245	-	430	462	820	790	110	72	105	20×13	ED 25B20	928,000
ED25M	842,000	-	-	335	356	290	-	520	545	860	950	135	85	130	24×16		

標準軸配置24の組合せ

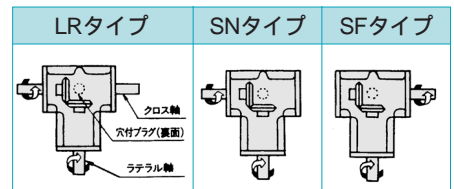


ARAマイタギヤボックス



- ケースはアルミニウム合金鋳物を使用
- 軸材質はステンレス鋼を採用
- ギヤは高精度スパイラルベベルギヤを使用

速比 1 : 1		速比 2 : 1	
形番	価格	形番	価格
ARA310	16,300	ARA320	18,600
ARA510	25,300	ARA520	27,500
ARA610	36,800	ARA620	40,800



注) 矢印は各軸の回転関係を示したもので、回転方向を限定しているものではありません。正転逆転とも可能です。