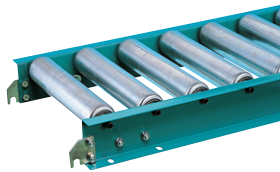
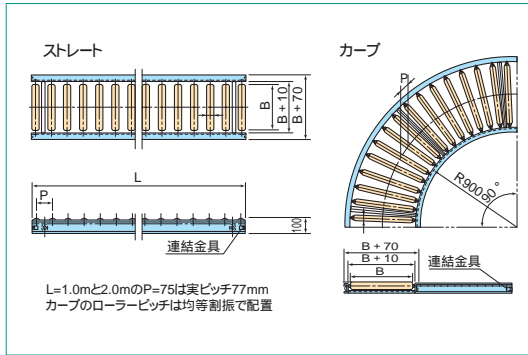


NEG形スチール製ローラコンベヤ



●許容負荷(衝撃のない場合)

ローラ1本当り									
ローラ幅 (cm)	15	20	30	40	50	60	70	80	
許容負荷 (kg)	140	140	100	100	90	65	60	50	
フレーム(脚取付の場合)									
取付間隔 (m)	1.0	1.5	2.0	3.0	床置/m				
許容負荷 (kg)	1200	530	300	90	1200				



ローラ	スチール	57.2×1.4t
シャフト	スチール	12パイプ
ベアリング	スチール	
フレーム	スチール	90×30×2.3
用途	中負荷用	

●型式例
 NEG - 15 07 10

ローラ幅B (cm)
 ピッチP (cm)
 機長L (dm) 角度:度

NEG形 57.2×1.4t× 12パイプ)価格

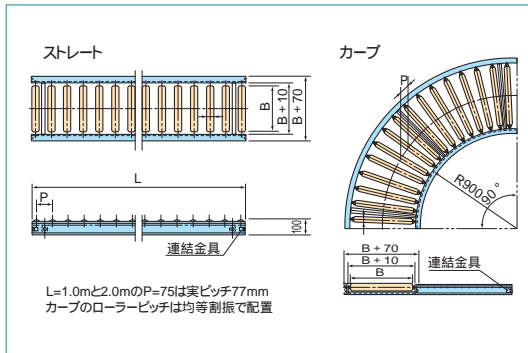
ピッチ (mm)	機幅 (cm)		15	20	30	40	50	60	70	80
	機長 (m)									
75	1.0		22,000	23,000	24,000	25,000	28,000	29,000	31,000	32,000
	1.5		30,000	31,000	33,000	36,000	39,000	40,000	44,000	46,000
	2.0		35,000	37,000	39,000	43,000	47,000	49,000	52,000	56,000
	3.0		49,000	52,000	56,000	60,000	67,000	70,000	76,000	82,000
	90°		51,000	52,000	54,000	56,000	60,000	62,000	64,000	68,000
100	1.0		20,000	21,000	22,000	23,000	25,000	25,000	26,000	29,000
	1.5		26,000	28,000	29,000	31,000	33,000	36,000	37,000	39,000
	2.0		31,000	32,000	35,000	37,000	40,000	43,000	45,000	48,000
	3.0		43,000	45,000	48,000	52,000	56,000	60,000	63,000	68,000
	90°		48,000	49,000	52,000	54,000	58,000	59,000	61,000	63,000
150	1.0		18,000	18,000	20,000	21,000	22,000	22,000	23,000	24,000
	1.5		23,000	24,000	25,000	26,000	29,000	30,000	31,000	32,000
	2.0		26,000	28,000	29,000	31,000	33,000	35,000	37,000	39,000
	3.0		40,000	38,000	40,000	43,000	46,000	48,000	51,000	54,000
	90°		44,000	45,000	46,000	47,000	49,000	51,000	52,000	54,000

USG形スチール製ローラコンベヤ



●許容負荷(衝撃のない場合)

ローラ1本当り									
ローラ幅 (cm)	15	20	30	40	50	60	70	80	
許容負荷 (kg)	160	160	130	130	110	90	80	70	
フレーム(脚取付の場合)									
取付間隔 (m)	1.0	1.5	2.0	3.0	床置/m				
許容負荷 (kg)	1600	710	390	120	1600				



ローラ	スチール	57.2×2.1t
シャフト	スチール	12パイプ
ベアリング	スチール	
フレーム	スチール	90×30×3.2
用途	中負荷用	

●型式例
 USG - 15 07 10

ローラ幅B (cm)
 ピッチP (cm)
 機長L (dm) 角度:度

USG形 57.2×2.1t× 12パイプ)価格

ピッチ (mm)	機幅 (cm)		15	20	30	40	50	60	70	80
	機長 (m)									
75	1.0		24,000	25,000	26,000	29,000	32,000	33,000	36,000	38,000
	1.5		32,000	35,000	38,000	40,000	45,000	47,000	51,000	55,000
	2.0		39,000	41,000	45,000	49,000	55,000	59,000	62,000	68,000
	3.0		55,000	59,000	66,000	70,000	81,000	85,000	91,000	99,000
	90°		56,000	59,000	62,000	66,000	70,000	74,000	77,000	81,000
100	1.0		22,000	22,000	24,000	25,000	29,000	30,000	31,000	33,000
	1.5		29,000	30,000	32,000	35,000	39,000	40,000	44,000	46,000
	2.0		35,000	37,000	39,000	43,000	47,000	49,000	53,000	56,000
	3.0		48,000	51,000	55,000	60,000	67,000	70,000	75,000	82,000
	90°		54,000	56,000	59,000	62,000	67,000	69,000	72,000	76,000
150	1.0		20,000	21,000	22,000	22,000	24,000	25,000	26,000	28,000
	1.5		25,000	26,000	28,000	30,000	32,000	33,000	36,000	38,000
	2.0		30,000	31,000	32,000	35,000	38,000	40,000	41,000	45,000
	3.0		41,000	43,000	46,000	48,000	54,000	56,000	60,000	64,000
	90°		48,000	49,000	52,000	53,000	56,000	58,000	60,000	62,000