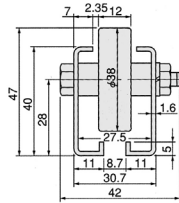
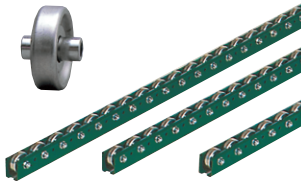


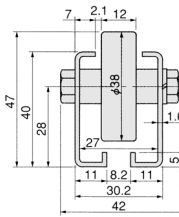
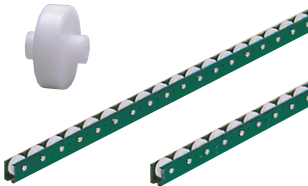
CUT3806型ホイールコンベヤ(スチールコロ)



機長(呼称)	L	1800, 2000, 2400, 3000
コロピッチ	P	50, 75, 100, 150
コロサイズ		38 × 12 (プレス加工総ボール)
フレーム		□40 × 11 × 7 × 1.6t
カーブ	R	中心R1000 × 90°

機長(mm)	コロピッチ	50	75	100	150	ホイール単価
1800		10,200	8,200	7,000	6,000	300
2000		11,300	9,000	7,700	6,600	
2400		13,600	10,900	9,300	7,800	
3000		17,000	13,500	11,500	9,700	

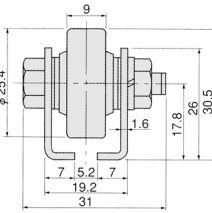
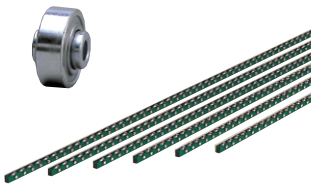
CJT3806型ホイールコンベヤ(樹脂コロ)



機長(呼称)	L	1800, 2000, 2400, 3000
コロピッチ	P	50, 75, 100, 150
コロサイズ		38 × 12 (樹脂、白色)
フレーム		□40 × 11 × 7 × 1.6t
カーブ	R	中心R1000 × 90°

機長(mm)	コロピッチ	50	75	100	150	ホイール単価
1800		13,200	10,500	8,700	7,400	400
2000		14,700	11,400	9,600	8,100	
2400		17,600	13,800	11,600	9,500	
3000		22,000	17,200	14,400	11,900	

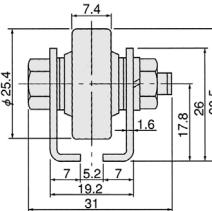
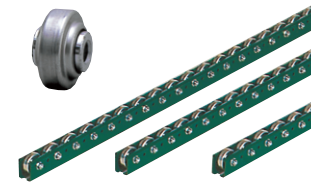
CMT2506型ホイールコンベヤ(スチールコロ)



機長(呼称)	L	2000
コロピッチ	P	30, 35
コロサイズ		25 × 9 (削り出しベアリングスチールリテーナ入り)
コロ取付ボルト		M6 × 27L六角ボルト全ネジ
フレーム		L26 × 7 × 1.6t

機長(mm)	コロピッチ	30	35	40	50	ホイール単価
2000		21,700	19,200			300

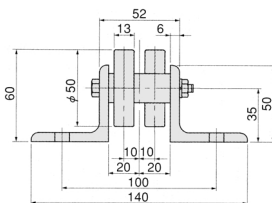
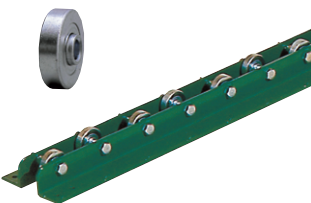
CMTP2506型ホイールコンベヤ(スチールコロ)



機長(呼称)	L	2000
コロピッチ	P	30, 35
コロサイズ		25 × 7.4 (プレス加工総ボール)
コロ取付ボルト		M6 × 27L六角ボルト全ネジ
フレーム		L26 × 7 × 1.6t

機長(mm)	コロピッチ	30	35	40	50	ホイール単価
2000L		18,700	16,600			300

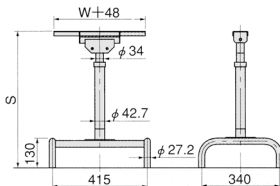
CCT5012型ホイールコンベヤ(スチールコロ)



機長(呼称)	L	2000, 3000
コロピッチ	P	40, 50 (千鳥配列)
コロサイズ		50 × 13 (マシンベアリングSSリテーナ入り)
コロ取付ボルト		M12 × 65L六角ボルト全ネジ
フレーム		L50 × 50 × 6t

機長(mm)	コロピッチ	40	50	ホイール単価
2000		60,000	52,100	800
3000		89,900	78,000	

ホイールコンベヤスタンド / 連結ベース



型式	スタンド高さ(S)	150	200	250	300	400	500
A-A型	270 ~ 400			24,900	25,000	25,200	25,300
A-B型	400 ~ 600			25,600	25,700	25,900	26,100
A-C型	600 ~ 900			26,500	26,600	25,900	27,000
A-D型	900 ~ 1250			27,600	27,700	27,900	28,100
連結ベース		御見積	御見積	御見積	御見積	御見積	御見積