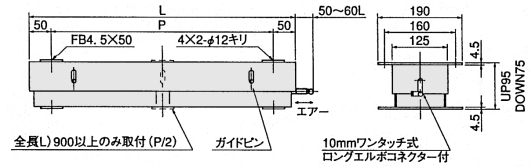


アップベースユニット

セントラルコンベヤー(株)

311461

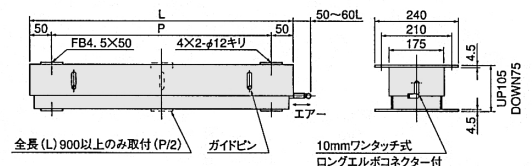
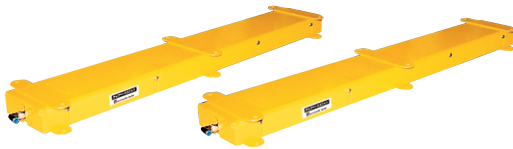
アップベース重荷重用 - UBH20型、20mmストローク



ガイドピン本数 全長(L) 400~700 4本 800~1000 6本 1100~1500 8本

型式	UBH20 -400	UBH20 -500	UBH20 -600	UBH20 -700	UBH20 -800	UBH20 -900	UBH20 -1000	UBH20 -1100	UBH20 -1200	UBH20 -1300	UBH20 -1400	UBH20 -1500
価格	56,000	56,000	56,000	58,000	58,000	62,000	65,000	69,000	74,000	77,000	81,000	83,000
全長(L)(mm)	400	500	600	700	800	900	1000	1100	1200	1300	1400	1500
下部取付(P)(mm)	300	400	500	600	700	800	900	1000	1100	1200	1300	1400
荷重 (kg)	150	270	390	460	530	600	670	740	810	880	950	1020
内圧 5 kg/cm ² 時												
内圧 7 kg/cm ² 時	210	378	546	644	742	840	938	1036	1134	1232	1330	1428
空気消費量 (ℓ)	3.0	3.75	4.5	5.25	6.0	6.75	7.5	8.25	9.0	9.75	10.5	11.25

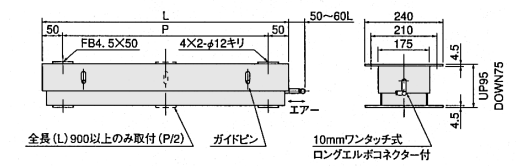
アップベース重荷重用 - UBW30型、30mmストローク



ガイドピン本数 全長(L) 400~700 4本 800~1000 6本 1100~1500 8本

型式	UBW30 -400	UBW30 -500	UBW30 -600	UBW30 -700	UBW30 -800	UBW30 -900	UBW30 -1000	UBW30 -1100	UBW30 -1200	UBW30 -1300	UBW30 -1400	UBW30 -1500
価格	84,000	84,000	88,000	95,000	98,000	102,000	105,000	111,000	118,000	125,000	132,000	139,000
全長(L)(mm)	400	500	600	700	800	900	1000	1100	1200	1300	1400	1500
下部取付(P)(mm)	300	400	500	600	700	800	900	1000	1100	1200	1300	1400
荷重 (kg)	100	210	320	440	550	650	750	850	950	1050	1150	1250
内圧 5 kg/cm ² 時												
内圧 7 kg/cm ² 時	140	290	440	610	760	900	1040	1180	1320	1460	1600	1740
空気消費量 (ℓ)	6	7.5	9	10.5	12	13.5	15	16.5	18	19.5	21	22.5

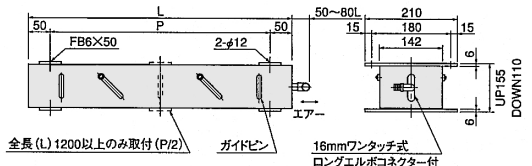
アップベース超荷重用 - UBWH20型、20mmストローク



ガイドピン本数 全長(L) 400~700 4本 800~1000 6本 1100~1500 8本

型式	UBWH20 -400	UBWH20 -500	UBWH20 -600	UBWH20 -700	UBWH20 -800	UBWH20 -900	UBWH20 -1000	UBWH20 -1100	UBWH20 -1200	UBWH20 -1300	UBWH20 -1400	UBWH20 -1500
価格	84,000	84,000	88,000	95,000	98,000	102,000	105,000	111,000	118,000	125,000	132,000	139,000
全長(L)(mm)	400	500	600	700	800	900	1000	1100	1200	1300	1400	1500
下部取付(P)(mm)	300	400	500	600	700	800	900	1000	1100	1200	1300	1400
荷重 (kg)	160	300	440	580	720	860	1000	1140	1280	1420	1560	1700
内圧 5 kg/cm ² 時												
内圧 7 kg/cm ² 時	220	400	600	800	1000	1200	1400	1600	1800	2000	2200	2400
空気消費量 (ℓ)	6	7.5	9	10.5	12	13.5	15	16.5	18	19.5	21	22.5

平行リンク式アップベースUHB45型、45mmストローク



ベースのアップダウンが平行に作動致します。

型式	UHB45 -600	UHB45 -700	UHB45 -800	UHB45 -900	UHB45 -1000	UHB45 -1100	UHB45 -1200	UHB45 -1300	UHB45 -1400	UHB45 -1500
価格	160,000	160,000	163,000	167,000	168,000	174,000	181,000	188,000	193,000	200,000
全長(L)(mm)	600	700	800	900	1000	1100	1200	1300	1400	1500
下部取付(P)(mm)	500	600	700	800	900	1000	1100	1200	1300	1400
荷重 (kg)	420	540	660	780	900	1020	1140	1260	1380	1500
内圧 5 kg/cm ² 時										
内圧 7 kg/cm ² 時	588	756	924	1092	1260	1428	1596	1764	1932	2100
空気消費量 (ℓ)	11	13	15	17	19	21	23	25	27	29

空圧・油圧・真空

直動システム・関連

ロボット・FA

制御・検出・計測

駆動・回転

軸受・素材・機械

動力伝達・伝動

搬送・運搬

ポンプ・送風機・粉体

工場設備・環境