



MOTOR PULLEY

1ランク上のモータを内蔵し恒久的な製品作りを目標に邁進し、国内、海外に高い評価を頂いております。

76・114・140・165・215・265・318と各種取り揃えております。

モータ出力も20W～3.7kWと広範囲に取り揃えています。歯車メーカーとしてのノウハウを生かし、強力モータに耐え得る剛性ギヤを採用。

●モータープーリ型式表示

KMP - A 3Z 3 - 4 C - 076 - 400 - 05 A A A
型式略

仕様		出力(50Hz時の呼称出力表示)			
A 標準	M オールSUS+逆防	2Z	20～29W	02	200W
B プレーキ(PM内蔵)	N SUS+β(PM内蔵)	3Z	30～39W	04	400W
C プレーキ(PM外設)	P SUS+β(PM外設)	4Z	40～49W	10	1.0kW
D オールSUS	S 逆防	5Z	50～59W	15	1.5kW
H 堅牢防水	T CE適合品	6Z	60～69W	22	2.2kW
I 24時間仕様	W 防水	7Z	70～79W	37	3.7kW
J 防水+逆防		01	100W		
K プレーキ(PM内蔵)+防水		電源の種類			
L プレーキ(PM外設)+防水		1	単相	3	三相

モーターの極数

2極型	4極型	6極型	6極型
2	4	6	6
運転定格 8H/1day			
C 連続定格(100%ED)			
プーリ外径			
076	76	165	165
101	101	215	215
114	114	265	265
140	140	318	318

ライニング・パイプの種類

A	標準
B	パイプストレート
F	5T平ゴム
M	マグネットリング
S	10t横筋ゴム
W	10tWヘリカルゴム
モーターの種類と電圧	
A	≒200/220V/50/60Hz
B	単100/110V/50/60Hz
C	≒380V/50Hz
D	≒400V/50Hz
E	≒415V/50Hz
G	≒380V/60Hz
H	≒400V/60Hz
J	≒415V/60Hz
L	≒440V/60Hz
M	≒460V/60Hz
Y	その他

プーリ幅を表示 mm: ℓ 寸法
プーリ表面速度を表示
m/min(50Hzにおける呼称速度)
指定別途仕様
A=標準、B=準標準、Y=その他

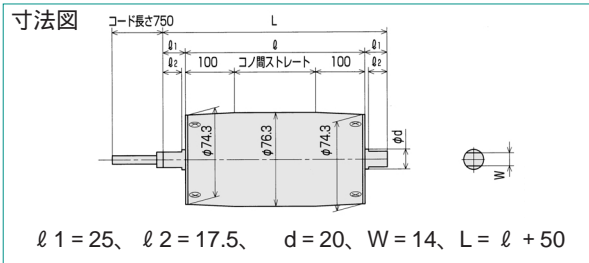
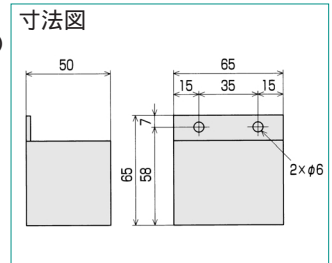
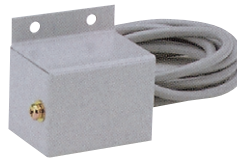


76ミニモータープーリ

ミニベルトコンベアの駆動として、ローラーコンベアの駆動として幅広くご使用頂けます。

- パイプストレートも製作できます。
- 全機種サーマルプロテクターを内蔵しています。
- 製作可能最大幅は700ℓです。
- コンデンサーボックス(KMP-76CB)が標準付属品です。
- 適応周囲温度は-10～40℃です。

●コンデンサーボックス (標準付属品・KMP-76CB)



76ミニモータープーリ(単相100V級)仕様

型式	出力 [W]	定格電流値 [A]		速度 [m/min]		定格トルク [N・m]		起動トルク [N・m]		定格接線力 [N]		減速	
		50Hz	60Hz	50Hz	60Hz	50Hz	60Hz	50Hz	60Hz	50Hz	60Hz	減速比	段数
KMP-A2Z1-2C-076-05ABA	20	0.51/0.50A	5.5	6.7	8.3	6.8	16	13	217	178	1/122	3	
KMP-A2Z1-2C-076-08ABA			7.6	9.2	6.0	4.9	12	9.8	157	128	1/89	3	
KMP-A2Z1-2C-076-10ABA			10.4	12.6	4.4	3.6	8.8	7.2	115	94	1/65	3	
KMP-A2Z1-2C-076-12ABA			12.5	15.2	3.6	3.0	7.2	6.0	94	78	1/54	3	
KMP-A2Z1-2C-076-15ABA			15.5	18.9	2.9	2.4	5.8	4.8	76	62	1/43	3	
KMP-A2Z1-2C-076-17ABA			18.8	22.9	2.4	2.0	4.8	4.0	62	52	1/36	3	
KMP-A2Z1-2C-076-20ABA			22.3	27.1	2.0	1.6	4.0	3.2	52	41	1/30	2	
KMP-A2Z1-2C-076-30ABA			27.1	32.9	1.6	1.3	3.2	2.6	41	34	1/25	2	
KMP-A2Z1-2C-076-40ABA			48.9	59.4	0.93	0.77	1.8	1.5	24	20	1/14	2	

76ミニモータープーリ(単相100V級)価格

型式	プーリ幅()	出力	300	400	500	600	700	始動BOX
KMP-A2Z1-2C-076-05,08,10,12,15,17		20W	38,500	40,800	43,100	45,400	47,700	10,000
KMP-A2Z1-2C-076-20,30,40			37,400	39,700	42,000	44,300	46,600	10,000