

# ボールキャスター・ターンテーブル・特殊車輪 (株)井口機工製作所

312661

## IS-B型スプリング入りボールベア

型式	価格	径 (mm)	高さ (mm)	取付強さ (kg)
IS-10B	7,200	28.0	38.0	18
IS-13B	7,500	28.0	41.0	22
IS-19B	8,500	41.0	52.0	120
IS-25B	12,000	52.0	66.0	180
IS-38B	22,000	72.0	93.0	260
IS-10BF	9,000	55.0	38.0	18
IS-13BF	9,500	55.0	41.0	22
IS-19BF	11,000	80.0	52.0	120
IS-25BF	15,000	100.0	66.0	180
IS-38BF	26,000	115.0	93.0	260
IS-14BM	9,500	30.0	41.0	40
IS-19BM	11,500	41.0	52.0	100



## S型ストロークベアリング

型式	価格	径 (mm)	高さ (mm)	使用荷重 (kg)
S-05	1,500	12.2	5.4	15
S-06	1,500	16.2	7.2	20
S-08	1,800	19.2	9.0	30
S-10	1,800	26.0	12.0	40
S-13	2,400	38.0	15.0	50
S-22	4,100	52.0	25.0	140
S-25	4,550	60.0	31.0	160
S-38	11,200	85.0	47.5	200
S-51	18,000	110.0	61.0	300
S-76	45,000	151.2	88.0	450



## IRT型ローターターンテーブル

型式	価格	径 (mm)	高さ (mm)	使用荷重 (kg)
IRT-300	42,000	300.0	31.6	30
IRT-400	53,000	400.0	31.6	50
IRT-500	71,000	500.0	37.6	100



## IJH・IJP型ボールベア (特殊プラスチック)

型式	価格	径 (mm)	高さ (mm)	使用荷重 (kg)
IJH-19	1,200	76.0	15.0	20
IJH-25	1,450	86.0	17.0	30
IJH-38	2,650	140.0	30.0	50
IJP-19	1,200	76.0	25.0	20
IJP-25	1,450	86.0	32.0	30
IJP-38	2,650	140.0	46.0	50



## IRH型回転リング

型式	価格	径 (mm)	高さ (mm)	使用荷重 (kg)
IRH-300	7,500	304.0	11.8	30
IRH-400	9,000	401.0	11.8	40
IRH-455	12,000	456.0	11.8	50



## UF型ボールベアユニット

型式	価格	径 (mm)	高さ (mm)	使用荷重 (kg)
UF-88	16,800	88.0	33.0	80
UF-110	39,800	110.0	40.0	200



## IR型ローラーユニット

型式	価格	径 (mm)	高さ (mm)	使用荷重 (kg)
IR-100	11,000	100.0	65.0	200
IR-125	12,800	125.0	75.0	250
IR-150	16,800	150.0	80.0	300

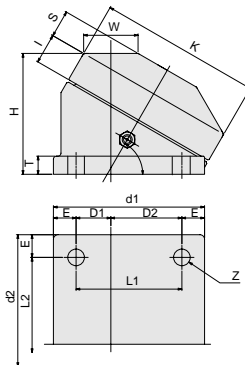
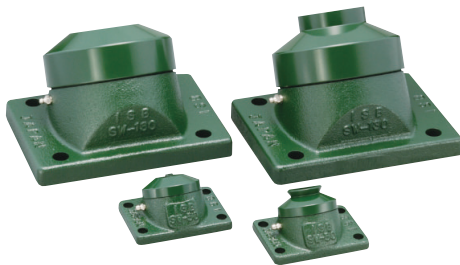


## IS-BK型スプリング入りボールベア

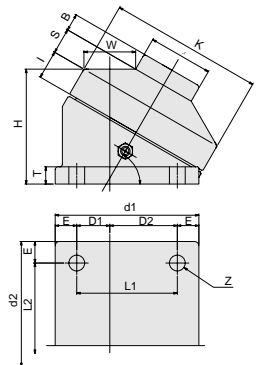
型式	価格	径 (mm)	高さ (mm)	使用荷重 (kg)	沈みしろ (mm)
IS-19BK-05	6,400	36.0	36.0	47 ~ 53	2
IS-25BK-08	9,200	42.0	42.0	80 ~ 110	2
IS-25BK-20	14,000	60.0	60.0	197 ~ 253	2



## SW型特殊車輪



SW-80-I



SW-80-K

## SW-I型 (ツバナシ)・SW-K型 (ツバツキ)・SW-BS型 (ツバナシ) 寸法・価格

型式	価格		寸法 (mm)																	自重 (kg)	使用荷重 (kg)
	SW-I型	SW-K型	H	D1	D2	W	I	S	K	k	B	T	L1	L2	d1	d2	E	Z			
SW-50	10,000	10,500	50	22.5	27.5	18	9	9	62.5	39.4	7	10	60	50	85	76	105	13.0	11	1.0	100
SW-70	16,000	16,500	70	22.0	31.0	24	22	12	80.0	38.4	10	10	60	53	104	79	130	13.0	11	2.3	250
SW-80	21,000	21,500	80	23.0	47.0	36	20	18	107.0	44.7	12	12	60	70	115	100	145	15.0	11	4.2	400
SW-100	32,000	33,000	100	41.5	53.5	44	25	22	135.0	58.8	16	18	60	95	160	130	196	17.5	18	8.2	600
SW-130	58,000	59,000	130	56.0	64.0	40	37	20	145.0	75.7	18	23	60	120	160	160	220	20.0	18	14.0	1200
SW-150	64,000	65,500	150	70.0	60.0	44	41	22	155.0	78.8	17	23	60	130	180	170	230	20.0	18	16.0	1500
SW-180	79,000	81,000	180	60.0	80.0	52	46	26	175.0	84.9	18	26	60	140	190	180	240	20.0	18	23.0	2000
SW-225	145,000	148,000	225	77.5	87.5	74	51	37	225.0	96.8	21	25	60	165	225	220	280	27.5	22	50.0	2500
SW-250	260,000	265,000	250	110.0	80.0	70	87	35	245.0	123.8	25	53	60	190	270	250	330	30.0	22	80.0	5000
SW-130-BS-I	111,000		130	56.0	64.0	40	37	20	145.0			23	60	120	160	160	220	20.0	18	15.5	4000
SW-185-BS-I	195,000		185	60.9	79.1	48	51	24	175.0			26	60	140	190	180	240	20.0	18	25.0	800
SW-250-BS-I	480,000		250	110.0	80.0	70	87	35	245.0			53	60	190	270	250	330	30.0	22	83.0	17500