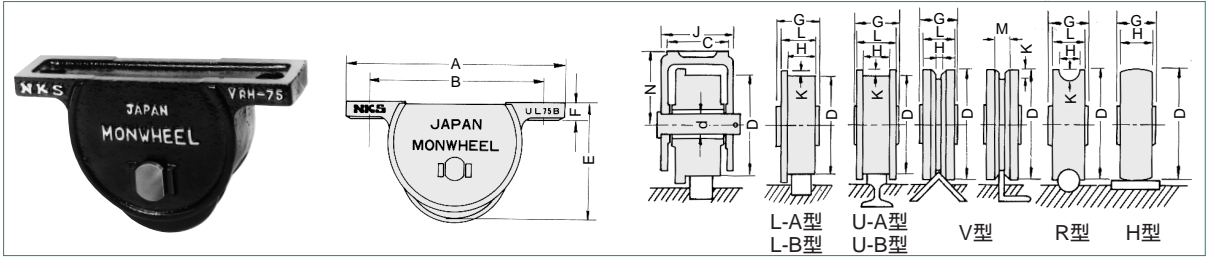


NKS モンホイール



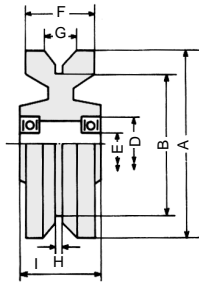
モンホイール(門扉専用車) 寸法および価格

型 式	ケース付 価格	車輪の み価格	主要寸法(mm)				耐荷重(kg)		BB No.	型 式	ケース付 価格	車輪の み価格	主要寸法(mm)				耐荷重(kg)		BB No.
			D	B	E	H	ナイロン	BB					D	B	E	H	ナイロン	BB	
L- 75B	8,130	4,870	75	150	100	28	75	200	6002	V- 50	6,350	3,230	50	110	66	7	50	150	6002
L-100B	11,460	6,870	100	180	125	28	100	300	6004	V- 75	8,130	4,250	75	135	95	7	75	200	6002
L-125B	14,350	8,620	125	220	148	28	125	300	6004	V-100	11,790	5,870	100	170	125	11	100	300	6004
L- 75A	9,230	5,540	75	150	96	40	75	200	6002	R- 50	6,350	3,810	50	110	66	12	50	150	6002
L-100A	12,880	7,750	100	190	124	40	100	300	6004	R- 75	8,130	4,850	75	135	95	12	75	200	6002
L-125A	16,230	9,750	125	220	150	40	125	300	6004	R-100	11,790	7,060	100	170	125	17	100	300	6004
U- 75B	10,000	6,000	75	150	100	23	75	200	6002	H- 50	6,350	3,810	50	110	66	24	50	150	6002
U-100B	12,880	7,750	100	180	125	23	100	300	6004	H- 75	8,130	4,850	75	135	95	24	75	200	6002
U-125B	16,230	9,750	125	220	148	23	125	300	6004	H-100	11,790	7,060	100	170	125	31	100	300	6004
U- 75A	13,230	7,940	75	150	96	35	75	200	6002										
U-100A	14,350	8,620	100	190	124	35	100	300	6004										
U-125A	17,980	10,810	125	220	150	35	125	300	6004										

V50、V75：寸法13mm、V100：20mm、ケースは鋳鉄製でエポキシ樹脂塗装です。モンホイールケース不要の場合は車輪のみと指示下さい。上記はベアリング式の価格です。ナイロン式の価格はお問い合わせ下さい。

RoHS

ボールベアリング入V車寸法・価格

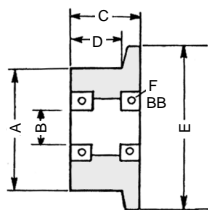


呼称A	価 格			主要寸法(mm)				適 要 取付金具	BBNo.	耐荷重 ZZ	耐荷重 (kg)
	FCD	SUS	S45C	B	F	G	I				
BB入V車 50		9,230	3,230	37	24	13	24	モンホイールVRH50	#6002	150	
BB入V車 75		10,960	4,250	60	24	13	24	VRH - 75	#6002	200	
BB入V車100		16,350	5,870	77	31	20	35	VRH -100	#6004	300	
BB入V車125	8,000	24,420		103	31	20	35	MGW-130	#6004	300	
BB入V車150	10,230	36,540		128	35	20	40	MGW-150	#6204	400	
BB入V車175	12,880	48,650		153	35	20	40	MGW-180	#6204	400	
BB入V車200	15,560	55,000		172	35	24	40	MGW-200	#6204	500	
BB入V車225	18,670	64,040		197	35	24	40	MGW-225	#6205	500	
BB入V車250	22,210	76,730		216	35	24	40	MGW-250	#6205	500	

取付金具寸法はMGW固定金具参照、SUS、MCの耐荷重は約1/2にて計算して下さい。

RoHS

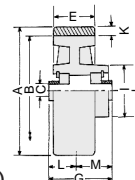
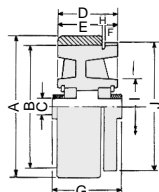
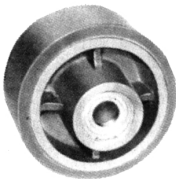
ボールベアリング入片ツバ車輪寸法・価格



呼称	価 格			主要寸法(mm)				固定金具 MGW	BBNo.	耐荷重 ZZ	耐荷重 (kg)
	S45C	SUS	固定金具	A	C	D	E				
LD 50	5,190	13,460	3,080	50	35	25	70	100	#6201	200	
LD 75	6,150	16,540	3,080	75	35	25	95	100	#6201	300	
LD100	8,270	20,770	5,770	100	35	25	120	130	#6204	500	
LD125	9,810	31,730	5,960	125	35	25	145	150	#6204	600	
LD150	11,920	41,350	7,880	150	35	25	170	180	#6204	700	
LC 50	5,580	15,580	4,040	50	50	40	70	巾広100x50	#6003	200	
LC 75	6,920	20,380	4,040	75	50	40	95	巾広100x50	#6003	300	
LC100	9,230	24,230	6,150	100	50	40	120	巾広130x50	#6204	700	
LC125	11,730	35,580	7,310	125	50	40	145	巾広150x50	#6205	800	
LC150	16,150	49,620	7,500	150	50	40	170	巾広180x50	#6205	1000	

取付金具寸法はMGW固定金具参照、SUS、MCの耐荷重は約1/2にて計算して下さい。

RoHS



ウレタン巻走行車輪寸法・価格

原動車(ギヤ付)

従動車(ギヤ無し)

呼称	価 格	主要寸法(mm)				BBNo. ZZ	ギヤ	最大輪圧 (kg)	呼称	価 格	主要寸法(mm)				BBNo. ZZ	ギヤ	最大輪圧 (kg)
		A	D	E	G						A	D	E	G			
UG250	430,190	250	170	130	180	6208	M6 x 38	1500	UG400	1,310,600	400	240	180	250	6311	M6 x 60	5000
UG300	609,810	300	170	130	180	6309	M6 x 46	2000	UG450	1,613,500	450	240	180	250	6312	M6 x 68	6000
UG350	848,080	350	170	130	180	6310	M6 x 54	3000									

価格は一基分(原動車2ヶ、従動車2ヶ)です。