

## SKAオールステンレス製

RoHS



- 車輪、金具、車軸すべて(SUS304)ステンレスを使用しておりますので絶対に錆びません。
- ベアリングにはオilessメタルのプッシュとワッシャが使用され密閉防塵、耐重量性に優れています。
- 耐熱性を希望の方は耐熱性オiless使用にて製作可能です。

## 高荷重KAアングル車輪

DXシリーズ



- 車輪素材はFC250を採用  
車輪、金具は有色クロメートメッキ仕上げで統一、耐蝕性に優れています。
- 軸受は深溝玉軸受を2ヶ使用、耐荷重もアップしております。

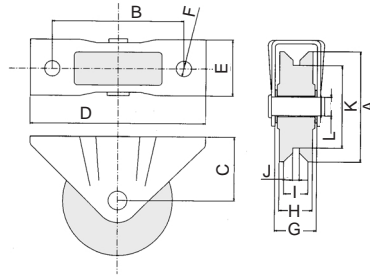
## 高荷重KF両ツバ車輪

DXシリーズ



- 車輪素材はFC250を採用  
車輪、金具は有色クロメートメッキ仕上げで統一、耐蝕性に優れています。
- 軸受は深溝玉軸受を2ヶ使用、耐荷重もアップしております。

寸法図

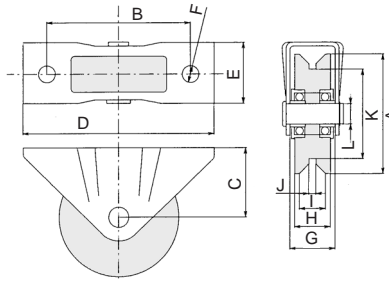


## SKAオールステンレス製寸法および価格

単位: mm

型番A	価格	B	C	D	E	F	G	H	I	J	K	L	耐荷重
SKA 60	8,000	90	44	120	42	12	29	22	16	4	43	12	360kg
SKA 75	9,400	90	44	120	42	12	29	22	16	4	58	12	360kg
SKA100	14,000	120	58	160	51	14	38	30	22	6	75	17	760kg
SKA125	25,000	170	83	220	70	16	52	42	32	7	90	20	1200kg
SKA150	34,000	170	83	220	70	16	52	42	32	7	115	20	1200kg

寸法図

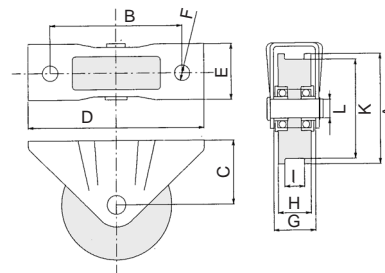


## 高荷重DXシリーズKAアングル車輪寸法および価格

単位: mm

型番A	価格	B	C	D	E	F	G	H	I	J	K	L	耐荷重
KA 60DX	2,900	90	44	120	42	12	29	22	16	4	43	12	300kg
KA 75DX	3,300	90	44	120	42	12	29	22	16	4	58	12	300kg
KA100DX	5,300	120	58	160	51	14	38	30	22	6	75	17	420kg
KA125DX	8,000	170	83	220	70	16	52	42	32	7	90	20	600kg
KA150DX	9,300	170	83	220	70	16	52	42	32	7	115	20	600kg

寸法図



## 高荷重DXシリーズKF両ツバ車輪寸法および価格

単位: mm

型番A	価格	B	C	D	E	F	G	H	I	K	L	耐荷重
KF 60DX	2,900	90	44	120	42	12	29	22	10	45	12	300kg
KF 75DX	3,300	90	44	120	42	12	29	22	10	60	12	300kg
KF100DX	5,300	120	58	160	51	14	38	30	18	80	17	420kg
KF125DX	8,000	170	83	220	70	16	52	42	22	110	20	600kg
KF150DX	9,300	170	83	220	70	16	52	42	22	130	20	600kg

空圧・油圧・真空

直動システム・閉連

ロボット・FA

制御・検出・計測

駆動・回転

軸受・素材・機械

動力伝達・伝動

搬送・運搬

ポンプ・送風機・粉体

工場設備・環境

