

エアシャワー 12型シリーズ仕様および価格

DCファンの採用により、ファンの回転制御が可能となり、パルスジェット気流と連続ジェット気流の吹出方式に切替えることができます。

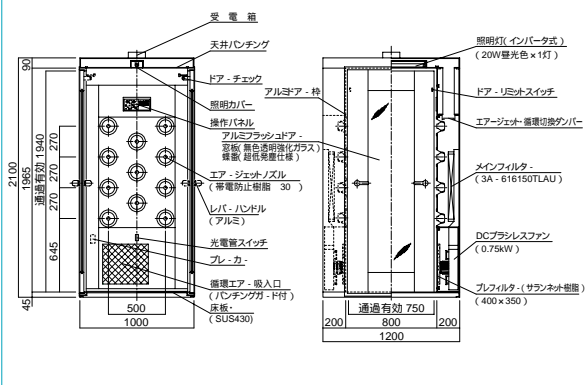


HAS/AAS型



EAS型

HAS型寸法図



型 式		HAS型	AAS型	EAS型
価格	両吹仕様	1,600,000	1,320,000	1,140,000
	片吹仕様	1,360,000	1,100,000	1,060,000
集塵効率		0.3μm粒子(大気塵)にて99.99%以上		
メインフィルタ		HEPAフィルタ(W610×D610×t150)		
プレフィルタ		不織布フィルタ(W400×D350×t12)		
吹出ノズル		22個+天井4個	22個	12個
*1吹出風速(m/sec) [ジェット気流時]		約25	約25 [30(m/sec)まで設定可能]	約23 [26(m/sec)まで設定可能]
循環回数	: ジェット気流時(回/時)	約1030	約877	約419
	: 循環気流時(回/時)	約534	約267	約152
風量	: ジェット気流時(mi/min)	約27	約23	約11
	: 循環気流時(mi/min)	約14 (約7m/minへの切替可能)	約7	約4
電源		AC200V 3 50/60 [Hz]		
消費電力	: ジェット気流時(W)	約1500	約1400 (25m/sec設定時)	約700 (23m/sec設定時)
	: 循環気流時(W)	約200	約100	約100
設備電力(VA)		約2800	約2800 (30m/sec設定時)	約1600 (26m/sec設定時)
照明		20W×1 (インバーター式)	20W×1 (インバーター式)	20W×1 (インバーター式)
外形寸法(mm)		W1200×D1000×H2200	W1200×D1000×H2200	W1200×D1000×H2200
重量(kg)		350	350	340
構造		本体: 鋼板製焼付塗装		
		ドア: アルミフラッシュドア(強化ガラス t4)		
		床: ステンレス製		

クリーン手洗乾燥機仕様および価格

HEPAフィルタで処理した無じん、無菌空気により短時間に手洗いと乾燥ができます。

- 手洗いと乾燥が1台ですべてできます(AHW-05F)
- 吹出し風速100m/secにより短時間にて乾燥できます



AHW-05F 型高風速型



AHW-02型スリム型

仕様	型式	AHW-05FI	AHW-02
価 格		700,000	580,000
集 塵 効 率		0.3μm粒子にて99.99%以上	
集塵要素	メインフィルタ	超薄型HEPAフィルタ	
	プレフィルタ	不織布フィルタ	
処 理 風 量		約2.7m ³ /min	約2m ³ /min
吹 出 風 速		約100m/sec	約50m/sec
構 造		庫内: ステンレス製	庫内: 陶器製
電 源		AC100V、1、50/60Hz	
消 費 電 力		約850VA	約1500VA
重 量		約50kg	約75kg
必 要 設 備		給水管15A、配水管 40	
オ プ シ ョ ン		温水器、自動石けん器	電気温水器取付可能

空圧・油圧・真空

直動システム・関連

ロボット・FA

制御・検出・計測

駆動・回転

軸受・素材・機械

動力伝達・伝動

搬送・運搬

ポンプ・送風機・粉体

工場設備・環境