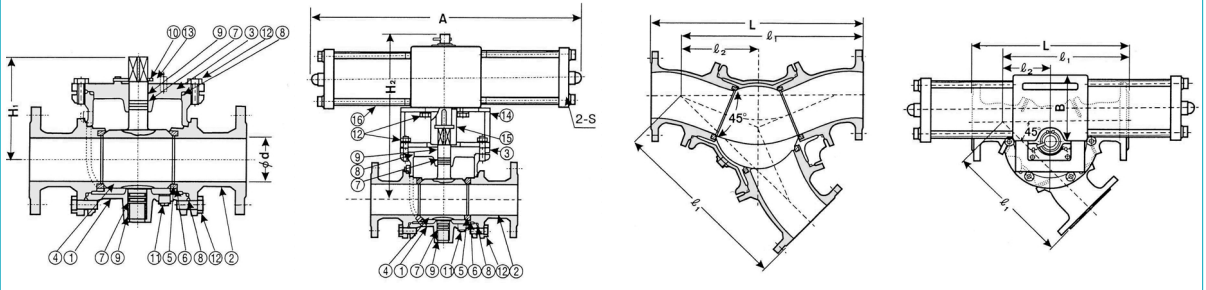


空気輸送用分岐弁シリンダタイプ

- テフロンタッチで高シール
- あらゆる粉粒体に使用でき、実績豊富です。
- アルミ製の軽量タイプもあります。
- サイズは50～250Aまで、各サイズラインナップ
- ロープライス



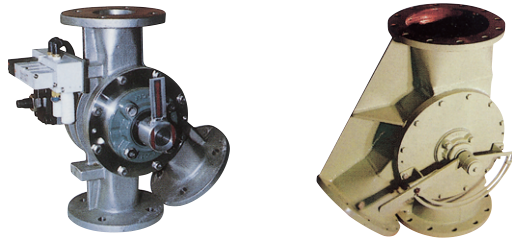
DBA形部品表

| NO | 名称 | 材質 | NO | 名称 | 材質 |
|----|----------|----------|----|----------|-----------|
| 1 | ボディー | SCS13 | 9 | ベアリング | AL + PTFE |
| 2 | ボディーキャップ | SCS13 | 10 | ストッパー | SUS304 |
| 3 | トップフランジ | SCS13 | 11 | プラグ | SUS304 |
| 4 | ボール | SUS304 | 12 | ボルト | SUS304 |
| 5 | バックシート | テフロン | 13 | ストッパー | SUS304 |
| 6 | バックシート | シリコン | 14 | フレイム | FC/FCD |
| 7 | Oリング | NBR/バイトン | 15 | ジョイント | SS400 |
| 8 | Oリング | NBR/バイトン | 16 | アクチュエーター | FC |

空気輸送用分岐弁DBA形寸法表

| 型式・口径 (mm) | SCS13 | | 寸法 (mm) | | | | | | |
|---------------|-----------|-----|---------|----------------|----------------|----------------|----------------|------|--|
| | SUS304 | d | ℓ | ℓ ₁ | ℓ ₂ | H ₁ | H ₂ | A | |
| DBA-50S | 420,000 | 50 | 280 | 224 | 84 | 162 | 392 | 600 | |
| DBA-65S | 450,000 | 65 | 360 | 291 | 111 | 175 | 415 | 600 | |
| DBA-80S | 490,000 | 75 | 360 | 291 | 111 | 175 | 415 | 600 | |
| DBA-100S | 590,000 | 100 | 460 | 385 | 154 | 190 | 450 | 650 | |
| DBA-125S | 800,000 | 125 | 550 | 483 | 203 | 218 | 614 | 760 | |
| DBA-150S | 1,250,000 | 150 | 665 | 547 | 217 | 240 | 654 | 1120 | |
| DBA-200S | 1,560,000 | 200 | 810 | 677 | 277 | 290 | 685 | 1120 | |
| DBA-250S | 2,600,000 | 250 | 950 | 805 | 330 | 334 | 717 | 1120 | |

注) 上記価格は材質SCS13、SUS304の価格です。



空気輸送用分岐弁コックタイプ

- メタル式でコンタミがありません。
- 樹脂ペレット、ビーズ、フレークに実績豊富です。
- サイズは50～250Aまで各サイズラインナップ。
- ロープライスです。

ピンスクレーパー

- ボルトレスの安心設計。偏折のないマスフロー排出。
- 主な使用例
シリカ、酸化チタン、カーボン、トナー、インキ、ファイバーグラス、
繊維、廃プラ破砕品、染料、塗料、焼却灰、活性炭、医薬
- 右記のようなトラブルが一挙に解決します。



ブリッジ・アーチング ラットホール 付着残り

注) 価格は標準タイプの価格です。

ピンスクレーパー仕様および価格

| 型式 (mm) | 接粉部 SUS304 | 取合径 (mm) | 基準動力 (KW) | 型式 (mm) | 接粉部 SUS304 | 取合径 (mm) | 基準動力 (KW) | 型式 (mm) | 接粉部 SUS304 | 取合径 (mm) | 基準動力 (KW) |
|------------|---------------|-------------|--------------|------------|---------------|-------------|--------------|------------|---------------|-------------|--------------|
| HBS-40S | 650,000 | 40 | 都度選定 | HBS-125S | 1,880,000 | 125 | 0.1 | HBS-350S | 4,950,000 | 350 | 0.4 |
| HBS-50S | 850,000 | 50 | 都度選定 | HBS-150S | 2,325,000 | 150 | 0.2 | HBS-400S | 5,820,000 | 400 | 0.4 |
| HBS-65S | 1,150,000 | 65 | 都度選定 | HBS-200S | 3,150,000 | 200 | 0.2 | HBS-450S | 6,350,000 | 450 | 0.75 |
| HBS-80S | 1,320,000 | 80 | 都度選定 | HBS-250S | 3,900,000 | 250 | 0.2 | HBS-500S | 7,300,000 | 500 | 0.75 |
| HBS-100S | 1,425,000 | 100 | 0.1 | HBS-300S | 4,250,000 | 300 | 0.4 | | | | |