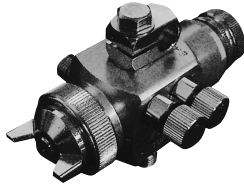


TOF-6



TOF-30

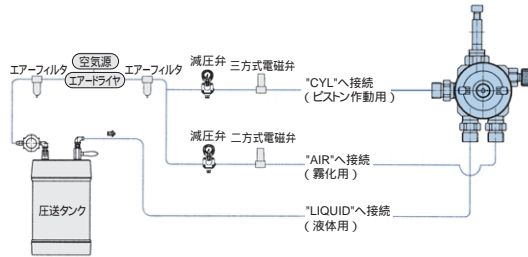
液体塗布用自動スプレーガン

水・油・接着剤・消臭剤・薬液等の液体を効果的にスプレー塗布する為のスプレーガンです。
標準仕様以外にも、お客様の要望にあわせた特殊品の製作も対応致します。

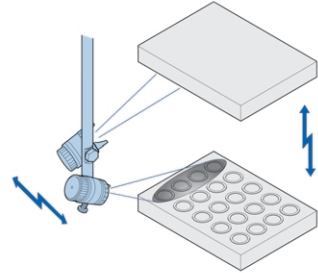
●用途事例

- マーキング: 工業部品(パネ、ネジ等)の識別、不良品の識別
- 消臭液: 食品工場、ごみ処分場、飼料工場
- 加湿: 塗装工場、印刷工場、製紙工場、樹脂成型工場
- 防錆油: 機械部品製品の錆止め(ベアリング等)

システム図



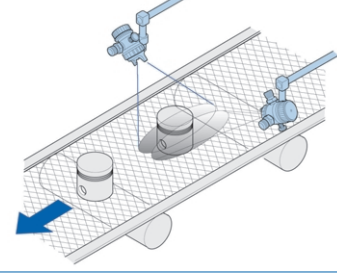
ゴム成型品の離形剤塗布



液体塗布用自動スプレーガン仕様および価格

形式	価格	名称	口径 (mm)	液噴出量 (mℓ/min)	パターン開き (mm)	質量 (g)	備考
TOF-6B-05	16,500	小形	0.5	0~60	200	330	狭いスペースへの設置用 作動・霧化分離式
TOF-6B-10	16,500		1.0	0~250	250	330	
TOF-6B-13	16,500		1.3	0~360	350	330	
TOF-6B-20	16,500	小形丸吹	2.0	0~600	400	330	
TOF-6RB-05	16,500		0.5	0~60	50	320	
TOF-6RB-10	16,500		1.0	0~250	70	320	
TOF-6RB-13	16,500	大形	1.3	0~360	80	320	作動・霧化分離式
TOF-6RB-20	16,500		2.0	0~600	90	320	
TOF-30-05	39,000		0.5	0~70	250	575	
TOF-30-10	39,000	1.0	0~280	320	575		
TOF-30-13	39,000	1.3	0~450	420	575		
TOF-30-15	39,000	1.5	0~550	480	575		
TOF-30-20	39,000	2.0	0~700	500	575		

鋳造品の冷却



自動塗装機やレスプロケータ、塗装ロボットなどにセットして使う量産用スプレーガンです。



LPA-100(小形低圧)



LPA-200(大形低圧)



WA-200(大形)



WA-100(小形)

汎用自動ガン仕様および価格

()タイプは4,000円アップとなります。

形式	価格	名称	塗料供給方式	塗料ノズル径 (mm)	吹付け距離 (mm)	ガン入口空気圧力 MPa	キャップ内圧力 MPa	空気使用量 ℓ/min	塗料噴出量 ℓ/min	パターン開き mm	空気キャップ形式	所要圧縮機 kW	質量 g	用途
SGA-101	19,000	簡易		1.0		0.24		80			E1	0.4~	270	離型剤塗布
WA-101-082R(V)	33,000(37,000)	小形	圧送	0.8	200	0.29		270	150	190	E2P	1.5~	460	小物塗装用
WA-101-101R(V)	33,000(37,000)			1.0				90	100	140	E1	0.75~	460	小物塗装用
WA-101-102R(V)	33,000(37,000)			1.0				270	200	220	E2P	1.5~	460	小物塗装用
WA-101-132R(V)	33,000(37,000)			1.3				260	250	230	H2			
WA-200-122R(V)	39,000(43,000)	大形	圧送	1.2	250	0.29		530	500	400	G2P	2.2~	500	大物塗装用
WA-200-152P	39,000(43,000)			1.5				330	270	340	K2			
WA-200-202P	39,000			2.0				360	400	320	R2			
WA-200-251P	39,000			2.5				360	500	330	W1			
WA-101R-05R(V)	33,000(37,000)	丸吹き	圧送	0.5	200	0.29		40	20	35		0.2~0.4	440	スポット塗装用
WA-1218	52,000	片角	圧送(重力)	0.6	200	0.29		73	17	48		0.4	555	小円筒物の内面塗装用
WA-0915	52,000			0.5				55	9	36			510	
WA-0609	52,000			0.5				48	6	32			475	
WA-200-201ZP	56,000	セラミック用	圧送	2.0	250	0.34		500	760	370	R1Z	2.2~3.7	500	ホーロー釉薬塗装 研磨材塗布
WA-200-251ZP	56,000			R1Z										