

空圧・油圧・真空

直動システム・関連

ロボット・FA

制御・検出・計測

駆動・回転

軸受・素材・機械

動力伝達・伝動

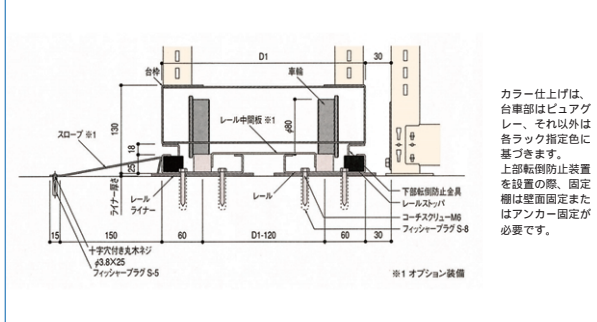
搬送・運搬

ポンプ・送風機・粉体

工場設備環境

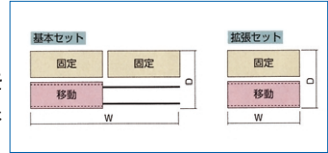
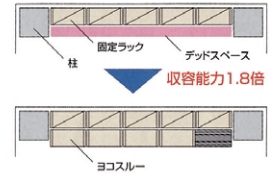


● レール形状



ヨコスルー(物品棚タイプ)

- 収容能力80%UP
固定ラック前面に移動ラックを設置することにより、デッドスペースを有効に活用できます。固定ラックのみの場合よりも収容能力が約1.7倍～1.8倍にアップします。
- 収納、保管力アップ
基本セットに拡張セットを追加するだけで、収納、保管力をアップできます。
- 標準タイプ

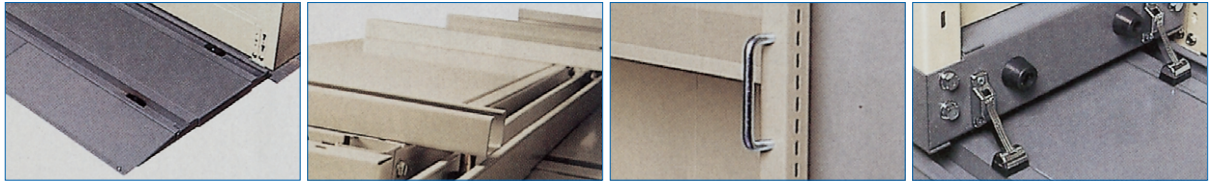


● ハンガー掛けタイプ



- 品質、呼称
H A - L 6 3 30 - 5
ヨコスルー
- A: 基本セット, B: 拡張セット
L: 軽量ラック開放型
MK: 軽量ボルトレスタイプ
高さ6 = 1800(mm)
7 = 2100(mm)
- 間口L型3 = 845
MK型3 = 860(mm)
奥行L型30 = 300
45 = 450, 60 = 600
棚段数(天地)

オプション



レール中間板・スロープ レール中間板・スロープを設けることにより、レールの段差がなくなり、安全に作業ができます。

上部転倒防止装置 ラック上部にガイドローラ付き上部転倒防止装置を設置することにより、地震などによるラックの転倒を防ぎます。

取っ手 取っ手を設置することにより、ラックの移動が容易になります。施工時、支柱への穴加工が必要です。

セーフティストッパー 台車側面に起倒式ストッパーをL型設置することにより、台車の自走を防止できます。

軽量ラック(ボルトオン)タイプ

上物標準色 サングレー

上部転倒防止装置 ※1

高さ (mm)	支柱高さ H	全高 H1 (H + 46)	
	1800	2100	1846

間口 (mm)	棚間口 W	台車間口W1 (W + 13)	柱外寸 W2 (W1-6)
	875	888	882

奥行 (mm)	棚板奥行 D	台車奥行 D1 (D+12)	ラック奥行 D2 (D1-5)	最大積載質量 等分布载荷	
	300	312	307		100kg/段
	450	462	457		100kg/段
600	612	607	120kg/段		

最大連積載質量 2500kg/連 (自重含む)
有効間口寸法は802mmです。

※1 オプション装備

単位: mm

軽量ラック(ボルトオン)タイプ価格

品番	価格	本体寸法H・W・D (mm)	セット	棚段数	品番	価格	本体寸法H・W・D (mm)	セット	棚段数
HA-L6330-5	114,730	1846 × 1810 × 649	基本	5	HB-L6345-5	105,700	1846 × 920 × 949	拡張	5
HB-L6330-5	97,860	1846 × 920 × 649	拡張	5	HA-L6360-5	144,130	1846 × 1810 × 1249	基本	5
HA-L6345-5	125,910	1846 × 1810 × 949	基本	5	HB-L6360-5	118,700	1846 × 920 × 1249	拡張	5